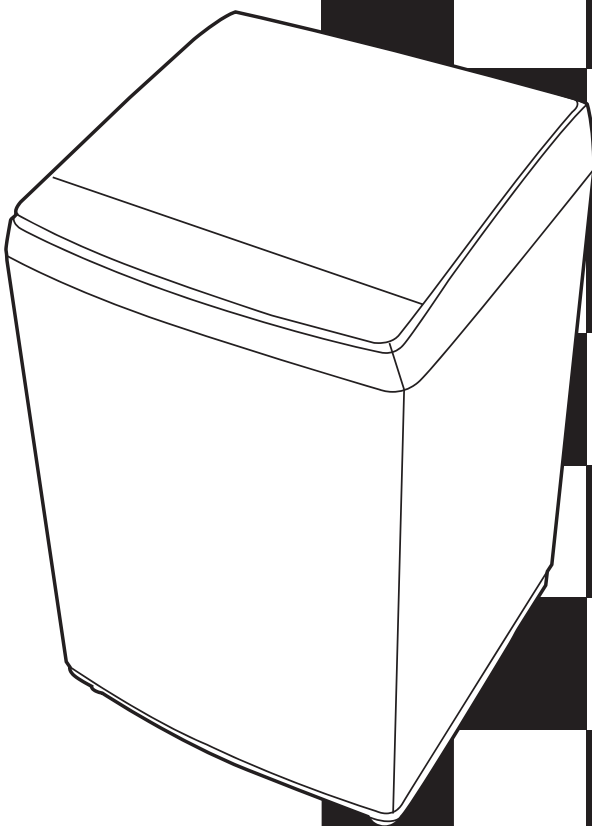


# comfee'

## เครื่องซักผ้าอัตโนมัติ คู่มือการใช้งาน

รุ่น: CAS22W100/WW-TH



โปรดอ่านคู่มือเล่มนี้

โปรดอ่านคำแนะนำและคำอธิบายทั้งหมดสำหรับการติดตั้งก่อนใช้งาน และปฏิบัติตามคำแนะนำนี้อย่างระมัดระวัง โปรดเก็บคู่มือการใช้งานนี้ไว้อ้างอิงสำหรับการใช้งานในอนาคต หากเครื่องใช้ไฟฟ้านี้ถูกขายหรือส่งต่อ โปรดแนะนำคู่มือการใช้งานนี้ให้เจ้าของใหม่เสมอ

# สารบัญ

---

## คำแนะนำเกี่ยวกับความปลอดภัย

- คำแนะนำเกี่ยวกับความปลอดภัย ..... 2

## การติดตั้งเครื่องซักผ้า

- รายละเอียดของเครื่องซักผ้า ..... 9
- อุปกรณ์เสริม ..... 9
- การบรรจุเครื่องซักผ้า ..... 10
- การนำผลิตภัณฑ์ออกจากกล่องบรรจุภัณฑ์ ..... 10
- ตำแหน่งติดตั้งเครื่องซักผ้า ..... 11
- การติดตั้งสายท่อระบายน้ำ ..... 11
- การวางระดับเครื่องซักผ้า ..... 11
- การเลือกก๊อคน้ำ ..... 12
- การเชื่อมต่อสายส่งน้ำ, ก๊อคน้ำ และเครื่องซักผ้า ..... 12

## วิธีการใช้งาน

- การเตรียมการก่อนการซัก ..... 13
- เริ่มการซักผ้า ..... 13
- หลังการซักผ้า ..... 13
- สิ่งที่ต้องระวังก่อนการซัก ..... 14
- การใช้น้ำยาซักผ้าและผงซักฟอก ..... 14
- แผงควบคุมการทำงาน ..... 15
- ตัวเลือกอื่นๆ ..... 16
- การตั้งค่าเฉพาะของโปรแกรมซักผ้า ..... 17
- การทำงานของขั้นตอนการซัก ..... 17
- ตารางโปรแกรมการซัก ..... 18

## การซ่อมบำรุง

- การทำความสะอาดและดูแลรักษา ..... 19
- การทำความสะอาดเครื่องซักผ้า ..... 19
- การทำความสะอาดตัวกรองช่องน้ำเข้า ..... 19
- การแก้ไขปัญหา ..... 20
- ข้อมูลจำเพาะทางเทคนิค ..... 21
- โปรแกรมทดสอบประสิทธิภาพพลังงาน ..... 22

# คำแนะนำเกี่ยวกับความปลอดภัย

---

## ■ คำแนะนำเกี่ยวกับความปลอดภัย

สำหรับความปลอดภัยของคุณ โปรดทำตามข้อมูลในคู่มือฉบับนี้ เพื่อลดความเสี่ยงให้เกิดไฟไหม้ การระเบิด ไฟฟ้าช็อต หรือทำให้ทรัพย์สินเสียหาย การบาดเจ็บ หรือเสียชีวิตได้

- เครื่องใช้นี้ไม่ได้ออกแบบมาให้ใช้งานได้สำหรับบุคคล (รวมทั้งเด็ก) ที่มีความบกพร่องในสมรรถภาพทางกาย ประสาทสัมผัส หรืออาการทางจิต หรือขาดประสบการณ์และความรู้ เว้นแต่ว่าได้รับการควบคุมดูแลขณะใช้งานหรือได้รับคำแนะนำในการใช้จากผู้รับผิดชอบต่อความปลอดภัยของบุคคลดังกล่าว
- ควรแน่ใจว่ามีการควบคุมดูแลไม่ให้เด็กมาเล่นเครื่องใช้ไฟฟ้านี้
- ถ้าหากสายไฟของเครื่องได้รับความเสียหาย ควรได้รับการเปลี่ยนโดยบริษัทผู้ผลิต พนักงานฝ่ายซ่อมบำรุง หรือบุคคลที่มีคุณสมบัติที่คล้ายคลึง เพื่อที่จะได้หลีกเลี่ยงความเสียหายได้
- ควรใช้ชุดสายส่งน้ำที่มีสภาพใหม่กับเครื่องเท่านั้น และไม่ควรใช้ชุดสายส่งน้ำสภาพเก่าชำรุดมาใช้กับตัวเครื่องอีกครั้ง
- ฝาเปิดของเครื่องไม่ควรถูกขวางด้วยพรม
- เครื่องใช้ไฟฟ้านี้ออกแบบมาให้ใช้ภายในครัวเรือน หรือลักษณะการใช้งานที่คล้ายกัน เช่น:
  - พื้นที่ครัวในบ้านค้า และสำนักงานสำหรับพนักงาน
  - ที่อยู่อาศัยในพื้นที่เกษตรกรรม
  - พื้นที่ในโรงแรม โมเต็ล และที่พักอาศัยประเภทอื่นๆ
  - ห้องพักร่วมบริการอาหาร

# คำแนะนำเกี่ยวกับความปลอดภัย

แบบรุ่น	ความจุในการชัก	แรงดันน้ำมาตรฐาน
CAS22W100/WW-TH	10.0 กก.	0.03~0.8 เมกะพาสคัล (MPa)

## คำอธิบายเกี่ยวกับสัญลักษณ์:



### คำเตือน!

สัญลักษณ์พร้อมคำบรรยายนี้ ได้แสดงว่ามีสถานการณ์อันตรายที่อาจเกิดขึ้นได้ ซึ่งอาจส่งผลให้เกิดการเสียชีวิตหรือบาดเจ็บสาหัสได้ ถ้าไม่ระมัดระวัง



### ข้อควรระวัง!

สัญลักษณ์พร้อมคำบรรยายนี้ ได้แสดงว่ามีสถานการณ์อันตรายที่อาจเกิดขึ้นได้ ซึ่งอาจส่งผลให้เกิดอาการบาดเจ็บเล็กน้อยและความเสียหายต่อทรัพย์สิน หรือสภาพแวดล้อมที่ไม่ร้ายแรง



### หมายเหตุ!

สัญลักษณ์พร้อมคำบรรยายนี้ ได้แสดงว่ามีสถานการณ์อันตรายที่อาจเกิดขึ้นได้ ซึ่งอาจส่งผลให้เกิดอาการบาดเจ็บเล็กน้อย

# คำแนะนำเกี่ยวกับความปลอดภัย

---

## ⚠ คำเตือน!

อันตรายจากไฟฟ้าช็อต!

- เครื่องซักผ้านี้ สำหรับใช้งานในร่มเท่านั้น
- ห้ามวางเครื่องซักผ้าในที่ที่มีความชื้น
- ไม่ควรสอดมือเข้าไปในเครื่องที่กำลังหมุน
- หากถังป้อนแห้งไม่หยุดหมุนภายใน 15 วินาทีหลังจากเปิดฝา โปรดหยุดการใช้งานเครื่องและนำไปซ่อมแซม
- ก่อนที่จะทำการซ่อมบำรุงเครื่อง โปรดถอดปลั๊กเครื่องใช้ไฟฟ้านี้จากแหล่งจ่ายไฟฟ้าก่อนทุกครั้ง
- ถอดปลั๊กเครื่องซักผ้าและปิดน้ำทุกครั้ง หลังจากใช้งานทุกครั้งเสมอ แรงดันน้ำเข้าสูงสุด หน่วยพาสคัล แรงดันน้ำเข้าต่ำสุด หน่วยพาสคัล
- เพื่อความปลอดภัยของท่าน ปลั๊กไฟฟ้าของเครื่องจะต้องเสียบในเต้ารับสามขาสำหรับสายดินเท่านั้น ตรวจสอบและแน่ใจว่าเต้ารับของท่านได้รับการเดินสายดินไว้อย่างเหมาะสมแล้ว
- ให้แน่ใจว่าระบบน้ำและอุปกรณ์ไฟฟ้าต้องเชื่อมต่อโดยช่างผู้ชำนาญการหรือดำเนินการตามคำแนะนำของบริษัทผู้ผลิตและกฎหมายเกี่ยวกับความปลอดภัยในท้องถิ่น

# คำแนะนำเกี่ยวกับความปลอดภัย

## ความเสี่ยงต่อเด็ก

- เด็กที่มีอายุตั้งแต่ 8 ปีขึ้นไป และบุคคลที่มีสภาพร่างกาย การรับรู้ หรือสภาพจิตใจไม่ปกติ หรือ ขาดความรู้และประสบการณ์สามารถใช้เครื่องนี้ได้ แต่ต้องมีการควบคุมดูแลหรือได้รับคำแนะนำเกี่ยวกับการใช้งานอุปกรณ์ในวิธีที่ปลอดภัย และเข้าใจถึงอันตรายที่อาจเกิดขึ้น ไม่ควรให้เด็กเล่นเครื่องใช้ไฟฟ้านี้ ไม่ควรให้เด็กเป็นผู้ทำความสะอาดและบำรุงรักษา โดยที่ไม่มีการควบคุมดูแล
- สัตว์เลี้ยงและเด็กอาจป็นเข้าไปในเครื่อง โปรดทำการตรวจสอบตัวเครื่องก่อนใช้งานทุกครั้ง
- เด็กๆ ควรได้รับการดูแลไม่ให้เล่นกับเครื่องใช้ไฟฟ้านี้
- เครื่องอาจมีความร้อนสูงขณะทำงาน โปรดดูแลเด็กๆ และสัตว์เลี้ยงให้อยู่ห่างจากเครื่อง ในระหว่างที่ใช้งานเครื่องซักผ้า และห้ามใช้งานในห้องที่เปียกชื้นมาก หรือห้องที่มีก๊าซระเบิดหรือก๊าซที่มีฤทธิ์กัดกร่อน
- นำชิ้นส่วนของกล่องบรรจุภัณฑ์ออกให้หมด ก่อนใช้งานเครื่องซักผ้า มิเช่นนั้น อาจส่งผลให้เกิดความเสียหายรุนแรงได้
- เครื่องซักผ้านี้มีวาล์วทางน้ำเข้าแบบเดี่ยว และสามารถเชื่อมต่อเข้ากับท่อจ่ายน้ำเย็นได้เท่านั้น ผลิตภัณฑ์ที่มีวาล์วน้ำเข้าแบบคู่ต้องต่อเข้ากับท่อน้ำร้อนและท่อน้ำเย็นให้ถูกต้อง
- ปลั๊กไฟฟ้าของเครื่องจะต้องเข้าถึงได้ง่าย หลังจากติดตั้งเครื่องเสร็จเรียบร้อยแล้ว

## ความเสี่ยงต่อการระเบิด!

- ห้ามล้างหรือป่นแห้งชิ้นส่วนต่างๆ ที่ได้รับการทำความสะอาด ล้าง เช็ดด้วยสารไวไฟ หรือสารที่ทำให้เกิดการระเบิดได้ (เช่น แวกซ์ น้ำมัน สี น้ำมันเบนซิน น้ำมันจัดคราบไขมัน น้ำยาซักแห้ง น้ำมันก๊าด และอื่นๆ) ซึ่งอาจส่งผลให้เกิดไฟไหม้ หรือการระเบิดได้
- ก่อนนำผ้าเข้าเครื่อง ควรล้างผ้าเหล่านั้นด้วยมือให้สะอาดอย่างทั่วถึงก่อน

# คำแนะนำเกี่ยวกับความปลอดภัย

---

## ⚠️ ข้อควรระวัง

### การติดตั้งผลิตภัณฑ์!

- เครื่องซักผ้านี้ สำหรับใช้งานในร่มเท่านั้น
- เครื่องซักผ้านี้ ไม่ได้รับการออกแบบสำหรับการติดตั้งแบบฝังในผนังของบ้าน
- ฝาเปิดของเครื่องไม่ควรถูกขวางด้วยพรม
- ไม่ควรติดตั้งเครื่องซักผ้าในห้องน้ำ หรือที่เปียกชื้นมากๆ รวมไปถึงห้องที่มีสารระเหิด หรือก๊าซที่มีฤทธิ์กัดกร่อน
- โปรดนำบรรจุภัณฑ์ทั้งหมดออกก่อนการใช้งานเครื่อง มิเช่นนั้น อาจส่งผลให้เกิดความเสียหายรุนแรงได้
- เครื่องซักผ้านี้มีวาล์วทางน้ำเข้าแบบเดี่ยว และสามารถเชื่อมต่อเข้ากับท่อจ่ายน้ำเย็นได้เท่านั้น ผลิตภัณฑ์ที่มีวาล์วน้ำเข้าแบบคู่ต้องต่อเข้ากับท่อน้ำร้อนและท่อน้ำเย็นให้ถูกต้อง
- ปลั๊กไฟฟ้าของเครื่องจะต้องเข้าถึงได้ง่าย หลังจากติดตั้งเครื่องเสร็จเรียบร้อยแล้ว
- ห้ามชก บั่น แห้ง เหวะ รong นั้ง เสื้อ หรือผ้าที่มีคุณสมบัติกันน้ำ ห้ามชกเสื้อที่หนาและแข็ง แม้ว่าจะมีป้ายสัญลักษณ์แสดงการดูแลรักษา เพราะอาจส่งผลให้เกิดการบาดเจ็บหรือความเสียหายต่อเครื่องซักผ้า ผนัง พื้น หรือเนื้อผ้าเนื่องจากการสั่นสะเทือนที่ผิดปกติ
- ห้ามมีพรมกีดขวางช่องเปิดระบายอากาศใต้เครื่อง

# คำแนะนำเกี่ยวกับความปลอดภัย

ความเสี่ยงต่อความเสียหายที่เกิดขึ้นกับตัวเครื่อง!

- ผลิตภัณฑ์นี้สำหรับใช้งานในบ้านเท่านั้น และได้รับการออกแบบมาเพื่อผ้าที่เหมาะสมกับการซักด้วยเครื่องซักผ้าเท่านั้น
- ไม่ควรป็นหรือนั่งบนฝาของเครื่องซักผ้า
- ห้ามพึงประตูของเครื่องซักผ้า
- ข้อควรระวังระหว่างการยกตัวเครื่องและการเคลื่อนย้ายตัวเครื่อง:
  1. น้ำที่ได้จากการซักเสร็จ ควรได้รับการระบายออกจากตัวเครื่อง
  2. ควรยกตัวเครื่องด้วยความระมัดระวัง ไม่ควรถือขึ้นส่วนของเครื่องให้ยื่นออกมาขณะที่ทำการยกเครื่อง ห้ามใช้ฝาเครื่องเป็นที่จับขณะเคลื่อนย้าย
  3. เครื่องใช้ชนิดนี้ค่อนข้างหนัก ควรเคลื่อนย้ายด้วยความระมัดระวัง
- ห้ามปิดฝาเครื่องด้วยแรงที่มากเกินไป
- ห้ามใช้เครื่องซักผ้านี้ทำความสะอาดพรม

# คำแนะนำเกี่ยวกับความปลอดภัย

## การใช้งานเครื่องซักผ้า!

- ก่อนทำการซักในครั้งแรก ต้องมีการใช้งานเครื่องซักผ้าทุกขั้นตอนหนึ่งครั้งโดยไม่ต้องใส่เสื้อผ้าในเครื่อง
- ห้ามใช้สารที่ติดไฟได้ สารก่อให้เกิดการระเบิด หรือน้ำยาที่มีสารพิษอื่นๆ น้ำมันเบนซินและแอลกอฮอล์ หรือสารอื่น ๆ ที่คล้ายกัน ห้ามนำมาใช้แทนผงซักฟอก โปรดเลือกใช้ผงซักฟอกที่เหมาะสมกับการซักด้วยเครื่องเท่านั้น โดยเฉพาะกับถังซัก
- โปรดแน่ใจว่า กระจับปี่และกางเกงนั้นว่างเปล่า ไม่มีวัตถุที่มีความแหลมคมหรือมีความแข็ง เช่น เหรียญ เข็มกลัด ตะปู สกรู ก้อนหิน หรืออื่นๆ เพราะนั้นอาจทำอันตรายร้ายแรงกับเครื่องซักผ้า
- โปรดตรวจสอบว่าได้ระบายน้ำในถังซักแล้วหรือไม่ก่อนที่จะเปิดฝาเครื่อง ห้ามเปิดฝาเครื่องหากเห็นว่ายังมีน้ำอยู่ในเครื่อง
- ห้ามเติมน้ำด้วยตนเองในขณะที่เครื่องซักผ้ากำลังทำงาน
- เมื่อโปรแกรมซักผ้าเสร็จสิ้น โปรดรอประมาณสองนาทีก่อนเปิดฝาเครื่อง

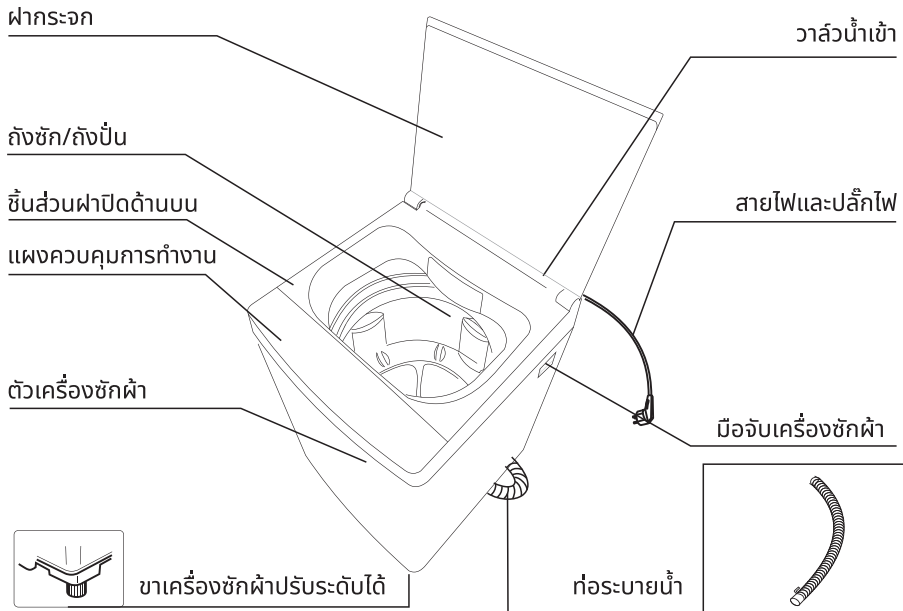
## บรรจุภัณฑ์/เครื่องใช้ไฟฟ้าเก่า



สัญลักษณ์นี้บ่งชี้ว่าผลิตภัณฑ์นี้ไม่ควรทิ้งร่วมกับขยะในครัวเรือนทั่วไปในสหภาพยุโรปเพื่อป้องกันอันตรายต่อสิ่งแวดล้อมหรือสุขภาพของมนุษย์จากการทิ้งขยะโดยไม่ควบคุม ควรนำไปรีไซเคิลอย่างถูกวิธีเพื่อส่งเสริมการนำทรัพยากรกลับมาใช้ใหม่อย่างยั่งยืน หากต้องการคืนอุปกรณ์ที่ใช้แล้ว กรุณาใช้ระบบรับคืนหรือติดต่อผู้จำหน่ายที่ซื้อผลิตภัณฑ์ ผู้จำหน่ายสามารถรับสินค้านี้เพื่อนำไปรีไซเคิลอย่างปลอดภัยต่อสิ่งแวดล้อม

# การติดตั้งเครื่องซักผ้า

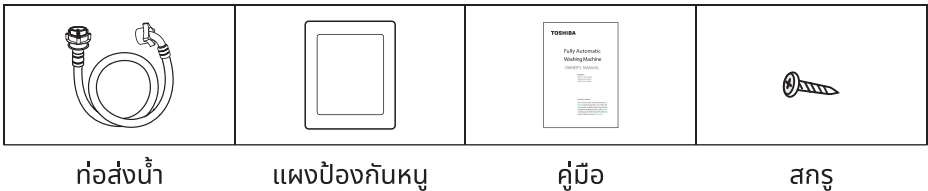
## ■ รายละเอียดของเครื่องซักผ้า



### ⚠️ หมายเหตุ!

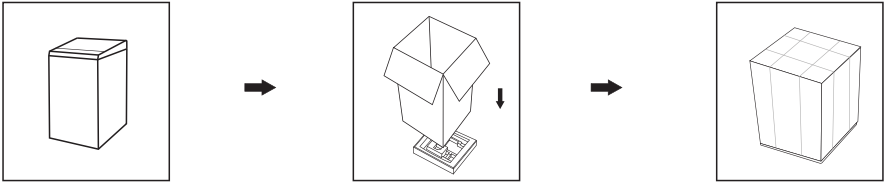
- ภาพประกอบต่างๆ ทั้งหมดในคู่มือฉบับนี้ มีไว้สำหรับอ้างอิงเท่านั้น โปรดอ้างอิงกับตัวผลิตภัณฑ์กับรูปลักษณะจริงแต่ละส่วนของตัวเครื่อง

## อุปกรณ์เสริม



# การติดตั้งเครื่องซักผ้า

## ■ การบรรจุเครื่องซักผ้า

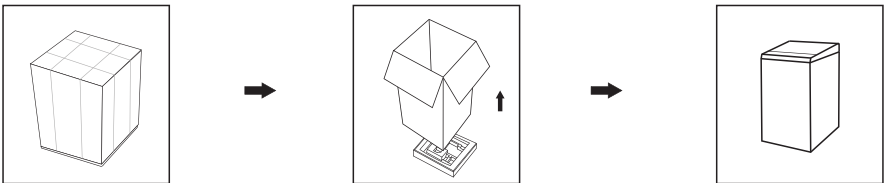


## ■ การนำผลิตภัณฑ์ออกจากกล่องบรรจุภัณฑ์

### ⚠ คำเตือน!

- วัสดุของกล่องบรรจุภัณฑ์ (ยกตัวอย่างเช่น ฟอล์ม โฟมใยสังเคราะห์) นั้นเป็นอันตรายต่อเด็ก
- กล่องบรรจุภัณฑ์สามารถทำให้ขาดอากาศหายใจได้ ดังนั้น โปรดเก็บวัตถุของกล่องบรรจุภัณฑ์ให้ห่างจากมือเด็ก

1. นำกล่องและโฟมที่หุ้มตัวเครื่องออก
2. ยกเครื่องซักผ้า และนำออกมาจากฐานของกล่อง
3. ถอดแถบรัดสายไฟและสายระบายน้ำออก
4. นำสายส่งน้ำ ออกจากถังซัก

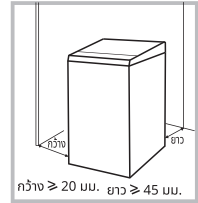


# การติดตั้งเครื่องซักผ้า

## ■ ตำแหน่งติดตั้งเครื่องซักผ้า

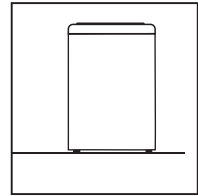
### ⚠ คำเตือน!

- พื้นที่ยกเว้นมีความสำคัญมากเนื่องจากจะช่วยป้องกันไม่ให้ตัวเครื่องเลื่อนออกจากตำแหน่งที่ติดตั้ง
- โปรดแน่ใจว่าตัวผลิตภัณฑ์นั้น ไม่ได้วางทับบนสายไฟของตัวเครื่อง



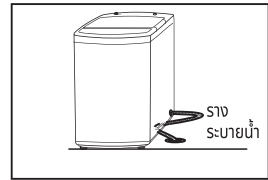
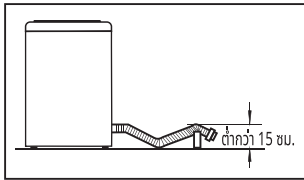
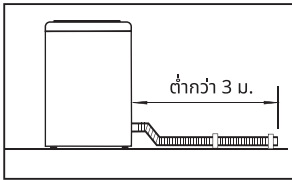
ก่อนทำการติดตั้งตัวเครื่อง ให้วางตำแหน่งของตัวเครื่องตามคำแนะนำดังต่อไปนี้:

1. แข็งแรง แห้ง และพื้นผิวเสมอกัน
2. หลีกเลี่ยงแสงแดดโดยตรง
3. อากาศถ่ายเทได้อย่างเหมาะสม
4. อุณหภูมิของห้องควรมากกว่า 0 °C
5. ตั้งให้ห่างจากแหล่งความร้อน เช่น เตาถ่านหรือเตาแก๊ส



## ■ การติดตั้งสายท่อระบายน้ำ

1. สำหรับระบบระบายน้ำแบบต่ำ

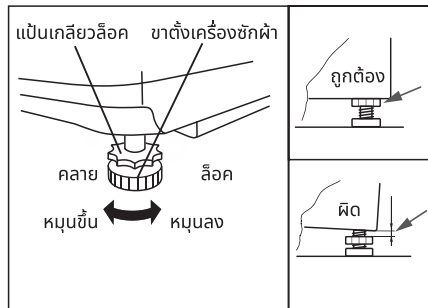


## ■ การวางระดับเครื่องซักผ้า

### ⚠ คำเตือน!

- ไขน็อตยึดขาตั้งทั้ง 4 ให้แน่น โดยหันหน้าออกในทิศทางตรงข้ามกับตัวเครื่อง

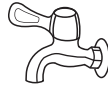
1. ตรวจสอบการวางตำแหน่งของเครื่องซักผ้าด้วยที่วัดระดับน้ำ และทำฐานตั้งหากจำเป็น
2. ทำการคลายน็อตล็อก และหมุนขาตั้งแต่ละตัวตามเข็มนาฬิกาหรือทวนเข็มนาฬิกาจนกระทั่งขาตั้งนั้นแนบสนิทกับพื้น
3. โปรดแน่ใจว่าได้ทำการไขขาตั้งทั้ง 4 จนแน่นดีแล้ว จากนั้นกดที่ขาตั้งทั้ง 4 มุมสลับๆ กัน เพื่อตรวจสอบว่าการปรับระดับนั้นเหมาะสมแล้วหรือไม่



# การติดตั้งเครื่องซักผ้า

## ■ การเลือกก๊อกน้ำ

โปรดเลือกชนิดของก๊อกน้ำที่เหมาะสม



ก๊อกน้ำธรรมดา



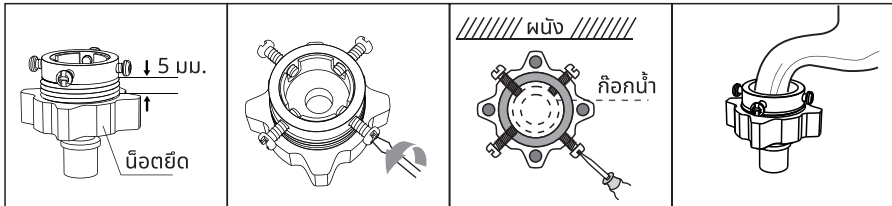
ก๊อกน้ำแบบมี  
เกลียวสกรู



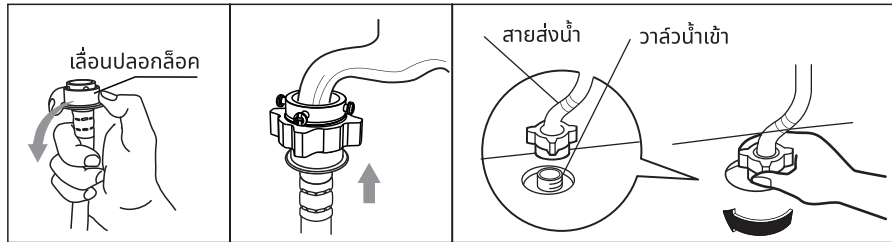
ก๊อกน้ำมีลวดฟังกักัน  
สำหรับการชะล้าง  
แบบพิเศษ

## ■ การเชื่อมต่อสายส่งน้ำ ก๊อกน้ำ และเครื่องซักผ้า

1: การเชื่อมต่อก๊อกน้ำธรรมดาและสายส่งน้ำ

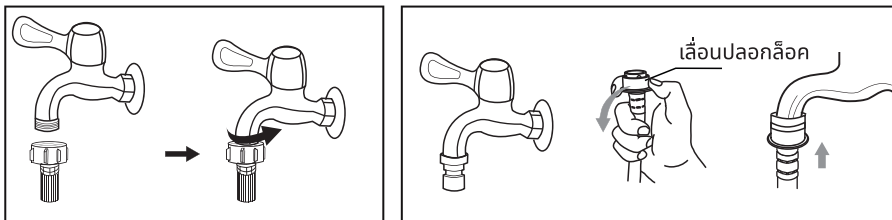


- คลายตัวล็อกนอต ให้เหลือช่องว่างประมาณ 5 มม.
- ทำการคลายสกรูถึง 4 ตัว
- ทำการสวมกับก๊อกน้ำและ ไขสกรูให้แน่นเสมอกัน
- ไขตัวล็อกนอตให้แน่น



- เลื่อนปลอกล๊อค
- เชื่อมต่อเรียบร้อย
- หลังจากที่เชื่อมต่อและติดตั้งเสร็จแล้ว ให้ทำการตรวจสอบว่ามีน้ำรั่วออกมาหรือไม่

2: การเชื่อมต่อก๊อกน้ำแบบมีเกลียวสกรูกับสายส่งน้ำ



สวมสายส่งน้ำเข้ากับเกลียวก๊อกแล้วทำการหมุน

ก๊อกน้ำแบบพิเศษสำหรับเครื่องซักผ้า

### ⚠ คำเตือน!

- เพื่อป้องกันน้ำรั่วซึมหรือความเสียหายที่มาจากน้ำ โปรดทำตามคำแนะนำ!
- ห้ามขุด บีบกด ตัดแปลง หรือตัดสายส่งน้ำ

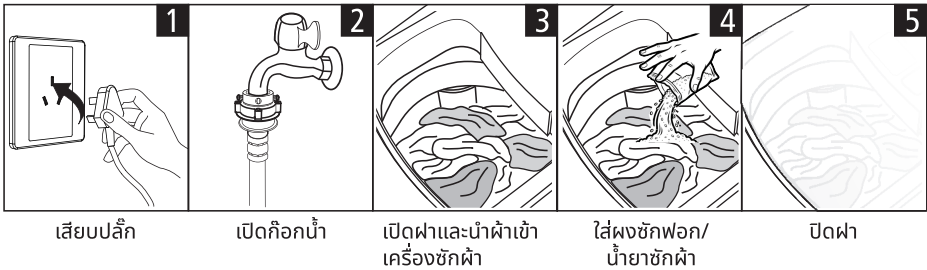
# วิธีการใช้งาน

## ■ การเตรียมการก่อนการซัก

### ⚠ ข้อควรระวัง!

- ก่อนทำการซัก โปรดแน่ใจว่าได้ทำการติดตั้งเครื่องซักผ้าเหมาะสมแล้ว
- ก่อนทำการซักในครั้งแรก ให้เปิดการทำงานของเครื่องโดยไม่ใส่ผ้าในถังซัก โดยใช้โปรแกรมล้างถังซักตามคำแนะนำของระบบ

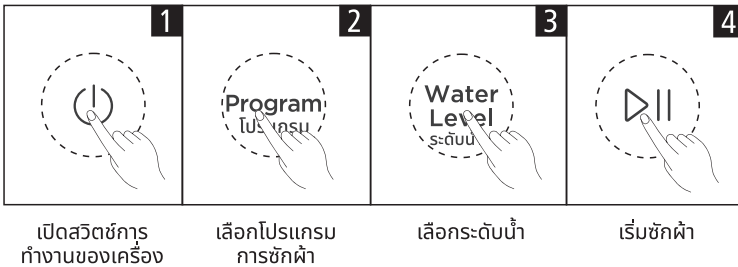
ภาพประกอบเกี่ยวกับรอบการซักที่สมบูรณ์ ดังแสดงต่อไปนี้



### 🔑 หมายเหตุ!

- การเติมน้ำยาปรับผ้านุ่ม ต้องเติมด้วยตนเอง ในระหว่างกระบวนการล้างน้ำ

## ■ เริ่มการซักผ้า



### 🔑 หมายเหตุ!

- ระดับน้ำสามารถตั้งค่าเองได้

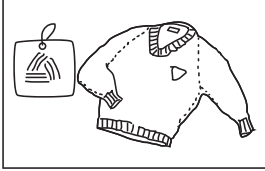
## ■ หลังการซักผ้า

เครื่องซักผ้าจะมีเสียงสัญญาณเตือนหลังจากที่การซักเสร็จสิ้น และระบบการจ่ายไฟฟ้าจะถูกตัดอัตโนมัติ ในขั้นตอนนี้ ท่านสามารถนำผ้าออกจากถังซักได้

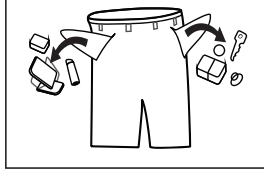
# วิธีการใช้งาน

## ■ สิ่งที่ต้องระวังก่อนการซัก

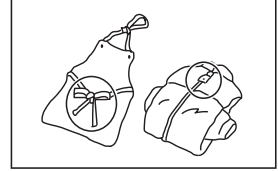
- ก่อนซักผ้า กรุณาอ่านป้ายฉลากบนเสื้อผ้าและคำแนะนำในการใช้ผงซักฟอก ใช้ผงซักฟอกที่มีความหนาแน่นต่ำก่อนการซัก ให้เหมาะสมกับเครื่องซักผ้า



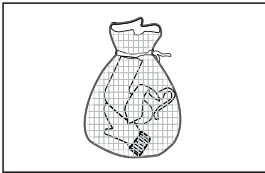
อ่านฉลากบนเสื้อผ้า



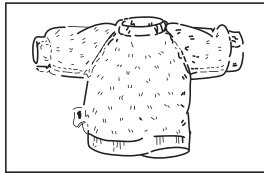
นำสิ่งของออกจากกระเป๋า กางเกง



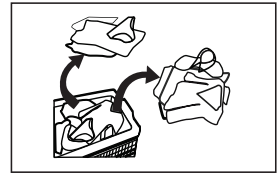
มัดสายให้เป็นปม รูดซิป และ ปิดกระดุมให้เรียบร้อย



ใส่เสื้อผ้าชิ้นเล็กๆลงในถุง ตาย่ายซักผ้า



กลับด้านในของเสื้อผ้าที่มี เศษผ้าหรือขุยบนพื้นผิวออกมา รวมไปถึงเสื้อผ้าที่มีเส้น ด้ายยาว



คัดแยกเสื้อผ้าที่มีเนื้อผ้าหรือ วัสดุต่างกัน

### ⚠ คำเตือน!

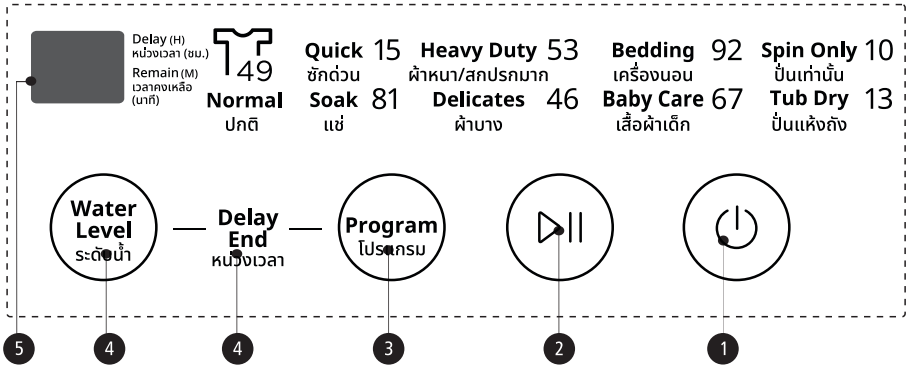
- การซักเสื้อผ้าเพียงชิ้นเดียวอาจทำให้เสื้อผ้าเสียรูปร่างอย่างรุนแรงและทำให้เครื่อง ส่งเสียงเตือน ในกรณีนี้ ให้เพิ่มเสื้อผ้าที่จะซักอีกชิ้นหรือสองชิ้นลงในถังซัก ซึ่งจะ ทำให้การปั่นผ้าไหลลื่นยิ่งขึ้น
- อย่าซักผ้าที่มีคราบน้ำมันก๊าด สัมผัสกับน้ำมันเบนซิน แอลกอฮอล์และวัตถุไวไฟอื่นๆ

## ■ การใช้งานน้ำยาซักผ้าและผงซักฟอก

- สำหรับผงซักฟอกที่สามารถก่อตัวเป็นหย่อมหรือจับตัวเป็นก้อนได้ ให้เจือจางผงซักฟอก ด้วยน้ำก่อนเทลงกล่องเติมผงซักฟอก จะช่วยป้องกันไม่ให้ช่องในกล่องเติมผงซักฟอก เกิดการอุดตันและน้ำล้นในระหว่างการเติมน้ำ
- โปรดเลือกใช้ผงซักฟอกที่เหมาะสมกับเครื่องซักผ้าฝาบน เพื่อให้ได้ประสิทธิภาพในการซัก สูงสุด โดยใช้น้ำและพลังงานน้อยลง

# วิธีการใช้งาน

## ■ แผงควบคุมการทำงาน



### 📌 หมายเหตุ!

- ภาพประกอบนี้ใช้สำหรับการอ้างอิงเท่านั้น โปรดดูที่ตัวผลิตภัณฑ์ในการอ้างอิงถึงลักษณะตามจริง

#### 1 เปิด/ปิด

เปิดและปิดเครื่อง

#### 3 โปรแกรม

ใช้งานได้ตามประเภทการซัก

#### 5 จอแสดงผล

หน้าจอจะแสดงการตั้งค่า เวลาที่เหลือโดยประมาณ และข้อมูลอื่น ๆ ของเครื่องซักผ้า หน้าจอจะแสดงผลตลอดระยะเวลาการทำงานของเครื่อง

#### 2 เริ่มต้น/หยุดชั่วคราว

กดปุ่มนี้เพื่อเริ่มต้น หรือหยุดการซักชั่วคราว

#### 4 ตัวเลือกอื่นๆ

สามารถเลือกใช้ฟังก์ชันเพิ่มเติมได้ตามความต้องการของผู้ใช้งาน

# การใช้งาน

## ■ ตัวเลือกอื่นๆ



ระดับน้ำ

เลือกระดับน้ำตามประเภทเสื้อผ้า ระดับความสกปรก และพฤติกรรมการใช้ของผู้ใช้



ตั้งเวลาล่วงหน้า

ตั้งค่าโปรแกรมล่วงหน้า

1. เลือกโปรแกรมใดโปรแกรมหนึ่ง
2. กดปุ่มปรับระดับน้ำและปุ่มโปรแกรมพร้อมกันเพื่อเลือกเวลา
3. กดปุ่ม [เริ่ม/หยุด] เพื่อเริ่มการทำงานตั้งเวลาล่วงหน้า



เปิด



เลือกโปรแกรม



Delay End หน่วงเวลา



ตั้งเวลา



เริ่มการทำงาน

ยกเลิกฟังก์ชันตั้งเวลาล่วงหน้า

กดปุ่ม [ระดับน้ำ] และปุ่ม [โปรแกรม] พร้อมกัน จนกว่าไฟตั้งเวลาล่วงหน้าจะแสดง [ 0H ] อีกครั้ง  
ควรกดตั้งค่าก่อนเริ่มโปรแกรม หากโปรแกรมเริ่มทำงานแล้ว ให้กดปุ่ม [เปิด/ปิด] เพื่อรีเซ็ตโปรแกรม

# วิธีการใช้งาน

## ■ การตั้งค่าเฉพาะของโปรแกรมซักผ้า

ผู้ใช้งานสามารถปรับการตั้งค่าต่าง ๆ (โปรแกรม / ระดับน้ำ / เวลาที่ตั้งล่วงหน้า ฯลฯ) ได้ตามความต้องการจริง



เปิด



กดปุ่มเลือกโปรแกรม



ระดับน้ำ



เริ่มการทำงาน

## ■ การทำงานของขั้นตอนการซัก

ผู้ใช้งานสามารถตั้งค่าโปรแกรมแบบผสมผสานได้อย่างอิสระตามความต้องการ การทำงานจะแตกต่างกันตามรุ่น โดยมีรายละเอียดดังนี้:

### ธรรมดา



เปิด



เริ่มการทำงาน

### แช่ผ้า



เปิด



กดปุ่มจนกระทั่งหน้าจอแสดง 81



เริ่มการทำงาน

### ปั่นเท่านั้น



เปิด



กดปุ่มจนกระทั่งหน้าจอแสดง 10



เริ่มการทำงาน

### 🔔 หมายเหตุ!

- หมายเหตุ: การผสมผสานขั้นตอนแบบอื่นมีการตั้งค่าในทำนองเดียวกัน ตามตัวอย่างข้างต้น

# วิธีการใช้งาน

## ■ ตารางโปรแกรมการซัก

โปรแกรมการซัก มีให้เลือกตามประเภทของผ้า

โปรแกรม	
รรมดา :	โปรแกรมซักผ้ามาตรฐาน เหมาะสำหรับซักผ้าฝ้าย ซักครั้งเดียว สองครั้ง สำหรับการล้าง และเวลาการปั่นค่อนข้างยาว
ซักด่วน :	สำหรับซักผ้าที่สกปรกเล็กน้อย โดยใช้การล้างน้ำเพียงหนึ่งรอบ
แช่ผ้า :	โปรแกรมแช่ผ้าที่มีน้ำแรงใกล้เคียงกับโปรแกรมซักปกติ แต่จะมีขั้นตอนการแช่ผ้าประมาณ 30 นาที ก่อนเริ่มการซัก จึงเหมาะสำหรับซักผ้าที่สกปรกมากเป็นพิเศษ
เสื้อผ้าเด็ก :	เหมาะสำหรับซักเสื้อผ้าของเด็ก
ผ้าบาง :	การเลือกระดับน้ำกลาง/สูง/ต่ำ จึงหวั่นจะนุ่มนวล การซักและปั่นแห้งจะช้าลง เพื่อให้เสื้อผ้าเสียหายหรือเสียรูป
ผ้าหนา :	ใช้โปรแกรมนี้เมื่อซักผ้าที่มีความหนามาก เช่น ยีนส์ และ ผ้าห่ม
เครื่องนอน :	ใช้สำหรับซักสิ่งทอที่ใช้ภายในบ้าน
ปั่นเท่านั้น :	เลือกโปรแกรมนี้นี้เพื่อทำการปั่นและระบายน้ำออกเท่านั้น
ปั่นแห้งถึง :	โปรแกรมที่ออกแบบมาเป็นพิเศษสำหรับการทำความสะอาดและทำให้ถึงแห้ง โดยจะมีการปั่นด้วยความเร็วสูงเพื่อลดความชื้นและทำให้ถึงด้านในแห้งด้วยอากาศได้อย่างรวดเร็วในเวลาที่เหมาะสม

# การซ่อมบำรุง

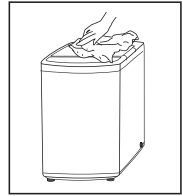
## ■ การทำความสะอาดและดูแลรักษา

### ⚠ คำเตือน!

- ก่อนเริ่มการดูแลรักษา กรุณาถอดปลั๊กเครื่องซักผ้าและปิดก๊อกน้ำ

## ■ การทำความสะอาดเครื่องซักผ้า

การดูแลรักษาเครื่องซักผ้าที่ติดะยัดอายุการใช้งาน พื้นผิวสามารถทำความสะอาดได้ด้วยผงซักฟอกเจือจางที่มีค่าเป็นกลางและไม่มีฤทธิ์กัดกร่อนหากจำเป็น หากมีน้ำล้นให้ใช้ผ้าเปียกเช็ดออกทันที ห้ามใช้ของมีคมเด็ดขาด



### 🚫 หมายเหตุ!

- ห้ามใช้กรดฟอสฟอริกและสารทำลายเชื้ออาจหรือสารที่คล้ายคลึงกัน เช่น แอลกอฮอล์ สารทำลายหรือสารเคมีอื่นๆ ฯลฯ

## ■ การทำความสะอาดตัวกรองช่องน้ำเข้า

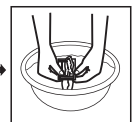
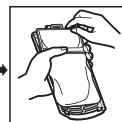
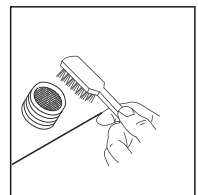
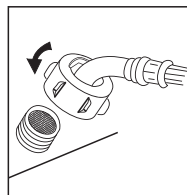
### 🚫 หมายเหตุ!

- ต้องทำความสะอาดตัวกรองช่องน้ำเข้า หากแรงดันของน้ำลดลง

การทำความสะอาดตัวกรองในเครื่องซักผ้า:

1. ถอดสกรูของท่อน้ำเข้าจากด้านหลังของตัวเครื่อง
  2. ดึงตัวกรองที่มีคีมปากยาวออกมา แล้วติดตั้งกลับอีกครั้งหลังจากที่ได้ล้างทำความสะอาด
  3. ใช้แปรงในการทำความสะอาดตัวกรอง
  4. เชื่อมต่อท่อน้ำเข้าอีกครั้ง
- การทำความสะอาดถุงกรองเศษผ้า

1. มีถุงกรองเศษผ้าติดตั้งอยู่ในเครื่องซักผ้า ซึ่งจะช่วยเก็บขุยผ้า ในระหว่างขั้นตอนการซัก
2. ควรทำความสะอาดถุงกรองเศษผ้าทุกๆ การซัก 10 ครั้ง
3. ดึงออกมาและใช้น้ำทำความสะอาดถุงกรอง หลังจากนั้น ให้ใส่เข้าไปใหม่ในเครื่องซักผ้า



# การซ่อมบำรุง

## ■ การแก้ไขปัญหา

หากเครื่องซักผ้าไม่เริ่มการทำงานหรือหยุดชะงักในระหว่างการทำงาน ขึ้นแรกให้ลองค้นหาวิธีแก้ไขปัญหาตามตารางด้านล่าง หรือติดต่อศูนย์บริการ

คำอธิบาย	สิ่งที่ต้องตรวจสอบ
เครื่องไม่ทำการซัก	ไฟดับ/ปิดเครื่องอยู่หรือไม่ ปริมาณของน้ำใกล้ถึงระบบของน้ำที่ต้องการหรือไม่ (หากเครื่องซักผ้าไม่ทำงาน ให้ตรวจสอบปริมาณของน้ำในระบบน้ำถึงระดับที่ต้องการหรือไม่) มีการตั้งค่าเป็นโหมดซักผ้าแบบ "ตั้งค่าล่วงหน้า" ไว้หรือไม่ (เครื่องซักผ้าจะเริ่มทำงานเมื่อถึงเวลาที่ตั้งไว้ล่วงหน้าเท่านั้น)
น้ำไม่ไหลเข้า	ไฟดับ/ปิดเครื่องอยู่ หรือฟิวส์ขาดหรือไม่ น้ำประปาไม่ไหล หรือแรงดันน้ำต่ำเกินไปหรือไม่ ท่อสายรับน้ำเข้ามีการเชื่อมต่อที่ถูกต้อง และได้เปิดก๊อกน้ำหรือไม่ ตัวกรองของวาล์วน้ำเข้า มีสิ่งสกปรกอุดตันหรือไม่ ได้กดปุ่ม "เริ่ม/หยุด" หลังจากที่ได้กดสวิทช์เปิด/ปิดเครื่องหรือไม่
การระบายน้ำผิดปกติ	ปลายท่อระบายน้ำอยู่สูงเกินไปหรือไม่ ปลายท่อระบายน้ำจมอยู่ หรือโดนกีดขวางโดยอ่างน้ำหรือไม่
การปั่นแห้งผิดปกติ	ฝาบนปิดอยู่หรือไม่ เสื้อผ้าส่วนใหญ่อัดกันอยู่ด้านใดด้านหนึ่งของตัวถัง หรือว่ามีเสื้อผ้าจำนวนมากเกินไปในเครื่องซักผ้าหรือไม่ เครื่องซักผ้าตั้งอยู่ในบริเวณที่ไม่มั่นคง หรือเอียงอยู่หรือไม่ (พื้นไม่เรียบ)

คำอธิบาย	เหตุผล	วิธีแก้ปัญหา
E1	แจ้งเตือนถึงการเติมน้ำผิดปกติ	ตรวจสอบว่าก๊อกน้ำเปิดอยู่หรือไม่ กดปุ่ม "เริ่ม"
E2	แจ้งเตือนถึงการระบายน้ำออกยังไม่หมด	ตรวจสอบว่าส่วนปลายท่อน้ำทิ้งวางอยู่ในตำแหน่งสูงเกินไป จุ่มอยู่ในน้ำ หรืออุดตันหรือไม่ กดปุ่ม "เริ่ม"
E3	แจ้งเตือนว่ายังไม่ได้ปิดฝาก่อนการซักและปั่นแห้ง	ปิดฝาเครื่อง แล้วกดปุ่ม "เริ่ม"
E4	เสื้อผ้าที่บรรจุอยู่ในถังซักผ้า ไม่มีความสมดุลกัน	จัดเสื้อผ้าในถังซักให้มีความสมดุลกันด้วยมือ กดปุ่ม "เริ่ม"
FXX	อื่นๆ	ติดต่อศูนย์บริการ

### 🔑 **หมายเหตุ!**

- หลังการตรวจสอบแล้ว ลองใช้เครื่องซักผ้าอีกครั้ง หากยังมีปัญหาหรือหน้าจอแสดงรหัสแจ้งเตือนอื่นๆ อีกครั้ง กรุณาติดต่อศูนย์บริการ

# การซ่อมบำรุง

## ■ ข้อมูลจำเพาะทางเทคนิค

แรงดันน้ำมาตรฐาน			ระดับการป้องกันน้ำ			
0.03~0.8 เมกะพาสคัล (MPa)			IPX4			
รุ่น	เส้นการชักผ้า ความจุสูงสุด	ขนาด (กว้าง x ลึก x สูง มม.)	ต่อท่อระบายน้ำ (กว้าง x ลึก x สูง มม.)	น้ำหนัก สุทธิ	กำลังไฟฟ้า เข้าที่กำหนด	แรงดันไฟฟ้าและ ความถี่ที่กำหนด
CAS22W100/WW-TH	10.0 กก.	550x565x940	600x635x940	35 กก.	600 วัตต์	220 โวลต์ ~ 50 เฮิร์ตซ์

# comfee)

*... is how i feel !*

ติดตามข้อมูลข่าวสารจากเราเพิ่มเติมได้ที่  
Facebook : Comfee Thailand  
Line : @comfeethailand  
Website : [www.feelcomfee.com/th](http://www.feelcomfee.com/th)  
ลูกค้าสัมพันธ์ : 02-511-7888

