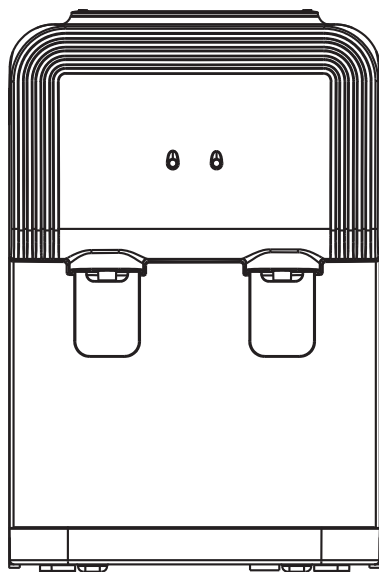


# Comfee'



## 温冷水サーバー 取扱説明書

Nekoyd1539T

- この度は、本製品をお買い上げいただきまして誠にありがとうございます。
- この取扱説明書をよくお読みの上、正しくご使用ください。
- 本製品は、一般家庭用です。業務用などにご使用にならないでください。

**本製品は、一般家庭用です。  
日本国内専用**

# 目次

■ 安全上の注意事項 .....	2
■ 各部の名称.....	4
■ 製品の取付方法 .....	5
■ 使用方法.....	6
■ お手入れのしかた.....	7
■ 故障かなと思ったら.....	8
■ 製品仕様.....	9
■ 製品保証書 .....	10

# 安全上の注意事項

## ※ 必ずお守りください（安全にお使いいただくために）

本書では、お使いになる方や人々への危害、財産への損失を未然に防ぐため、必ずお守り頂きたい事項を次のように表示しています。

## ※ 電子製品の安全使用期間は 5 年とすることが推奨されます。

推奨の使用期間を過ぎた場合、製品の老朽化（取り付けおよび使用環境）による安全上の事故、火災、不具合などが発生する可能性があります。推奨の使用期間中に定期的に検査を受けてください。（定期検査は有料サービスです。）



**警告**

この表示を守らずに、誤った使いかたをすると、「死亡または重傷を負う可能性が想定される」内容を示しています。



**注意**

この表示を守らずに、誤った使いかたをすると、「軽傷を負う可能性または物の損害が発生する可能性が想定される」内容を示しています。



## **警告！【火災 / 可燃性物質の危険性】**

火災、爆発、または電気ショックを回避し、物的損害、人身事故、または死亡の危険を最小限に抑えるために、取扱説明書に記載されている情報を厳密に遵守してください。

## **警告**

- 冷温水器は、非常に高い温度のお湯を供給します。  
そのため、冷温水器を正しく使用しない場合、怪我をする可能性があります。  
本製品を使用する際には、以下の基本的な安全上の注意事項を遵守してください。
- 子供、または身体的、感覚的、精神的能力が不十分な人、製品の使用経験及び製品に関する知識が不足している人が使用する場合、保護者の監督を受ける必要があります。製品の安全な使用方法に関するガイドラインをよく読み、使用時に発生する可能性のある危険性を理解してください。子供が製品をおもちゃにして遊ばないようにしてください。
- 電源ケーブルが損傷した場合、危険を避けるため、必ずサービスセンターまたは認定技術者に交換を依頼してください。
- 電源ケーブルを強く引っ張らないでください。電源ケーブルが破損する可能性があります。
- 本製品を安全に使用するために、電源プラグを破損しないように注意してください。  
プラグが破損した場合は、直ちに本製品の使用を中止し、サービスセンターまたは認定技術者に交換を依頼してください。
- コンセントを使用したり、他の機器と並行して使用したり、配線を延長したりした場合、感電や火災の原因となる可能性があります。
- 安全のために必ず接地してください。本製品は、アース端子付きコンセントで単独でご使用ください。
- 電圧 / 周波数 / 定格電流の条件が異なると、感電や火災の原因となる可能性があります。そのため、必ず！確認してから取り付けてください。
- 本製品は家庭用製品で、台所、売り場、オフィス及びその他の業務環境、農村住宅、ホテル、自動車ホテルなどの宿屋、民宿などの環境で使用するのに適しています。
- 本製品は屋内専用製品です。
- 本製品は標高 2500 メートル以上の地域での使用には適していません。

## 使用上の注意事項

- 本製品は、本説明書に記載されている目的以外での使用は禁止されています。
- 本製品は 2リットル、11リットル、18リットルの水ボトルを使用しています。生物学的に安全性が確認されたミネラルウォーター以外の液体の使用は禁止されています。
- 本製品は屋内でのみ使用することができ、直射日光の当たる場所やエアコンの前に取り付けないでください。

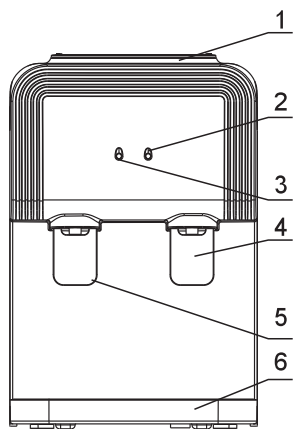
### ⚠ 警告

- 製品の損傷を防ぐため、電線を差し込む前に**まずペットボトルを本体でセットしなければなりません。その後、温水蛇口から水が出られるかをご確認ください。**内部に水がない状態で電源を接続してお湯スイッチを入れると、製品が過熱して部品が破損し、不具合が発生します。(製品に異常や不具合が発生した場合は、必ずサービスセンターまたは認定技術者に修理を依頼してください)
- 製品は壁から少なくとも 25cm 以上離れる必要があります。
- 製品の周りに可燃物を置かないでください。
- 電源スイッチを使用せずにプラグをコンセントに直接差し込んで製品をオンにしないでください(電線ケーブルを抜いて製品をオフにしないでください)。電源ケーブルの長さを勝手に長くしないでください。火事の原因となる可能性があります。
- 製品の回路を破損しないように注意してください。

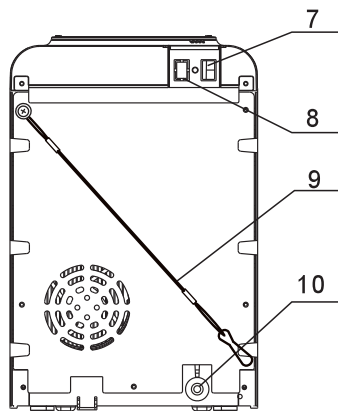
### ⚠ 注意

- プラグや冷温水器の他の部品が水や液体に触れると感電することがあります。注意してください。
- 直射日光を避けて乾燥した場所に製品を置いてください。製品の使用環境温度は 10℃～38℃ となります。
- 水を噴出する可能性のあるスペースに製品を取り付けしないでください。
- 製品の通気口を塞がないように注意してください。
- 紙や発泡ゴムの上に製品を置かないでください。水によって製品が動く可能性があります。
- 頑丈で平らな地面に取り付けて使用してください。
- 製品内部に可燃性圧縮ガス、エアロゾル缶などの爆発性物質を保存しないでください。
- 製品を戸棚のような密閉された場所に保管しないでください。
- お湯(または冷水)を長時間使わない場合は、節電のためにスイッチをオフにしてください。
- 長期間本製品を使用しない場合は、コンセントから電源ケーブルを抜き、排水口から水を排出してください。
- 製品を洗浄する際には、装置に水がかからないように有機溶剤を使用しないでください。
- 製品を裏返したり、45°以上傾けたりしないでください。
- 氷点下の温度環境にさらされたり、氷が詰まったりした場合は、冷水スイッチを 4 時間オフにした後、電源を入れて再使用してください。
- 電源スイッチをオフにした後、再びオンにする必要がある場合は、3 分後に電源スイッチをオンにしてください。

# 各部の名称



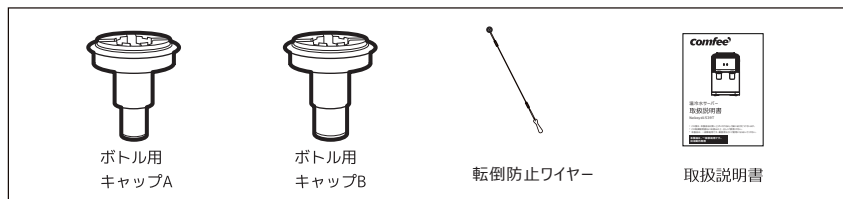
(正面図)



(背面図)

NO.	製品名	NO.	製品名
1	ボトルガード	6	トレー
2	冷水ランプ	7	温水スイッチ
3	温水ランプ	8	冷水スイッチ
4	冷水レバー	9	転倒防止ワイヤー
5	温水レバー	10	電源プラグ

## 部品



# 製品の取付方法

- 本製品はお茶、コーヒーと飲料水に使用する室内専用製品です。
- 独自の断熱技術により、お湯と冷水の間の熱伝導を最小限に抑えることができます。
- 本製品は出荷前に消毒されていますが、ミネラルウォーターバケツを取り付ける前に洗浄してください。
- 本製品の正常な使用を保証するために、冷温水器を取り付けてから 24 時間後に使用してください。

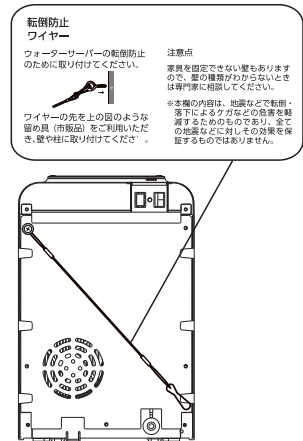
## 本体の取付方法



### 転倒防止ワイヤーを取り付ける。

地震や振動による転倒を防止する為、本体背面にあるワイヤーを壁に固定してください。

壁や柱に固定金具（市販）を取り付け、本体背面の転倒防止ワイヤーをピンと張った状態で、固定金具に取り付ける。



- ※壁の材質に合った固定金具をご用意ください。
- ※取り付けできない壁もありますので、壁の種類が不明な場合は、工務店などにご相談ください。
- ※全ての地震に対しての効果を保証するものではありません。

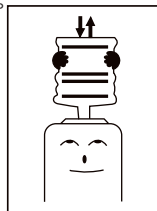
## 警告

- 製品が不安定な場合、危険性がありますので、ガイドラインに従って製品を固定してください。
- 取り付ける前に電源プラグをコンセントに接続しないでください。

# 使用方法

## ■ 水をセットする前に必ず電源を入れないでください。

1. 製品の上端にあるボトルガードにリターナブルの水ボトルを垂直に差し込んでください。また温水レバーから水が出ているかどうかご確認ください（その時に電源プラグを接続したり、温水スイッチを押したりしないでください）
2. 1の内容を確認したら、電源プラグをコンセントに差し込みます。製品背面の冷水スイッチと温水スイッチをONにします。その時に冷水ランプと温水ランプが点灯し、製品の運転が開始されます。（加熱/冷却動作が完成するなら表示ランプは消えます）
3. 水ボトルの水が使いきれぬなら両手で水ボトルを垂直に抜いて新しいボトルと交換してください。

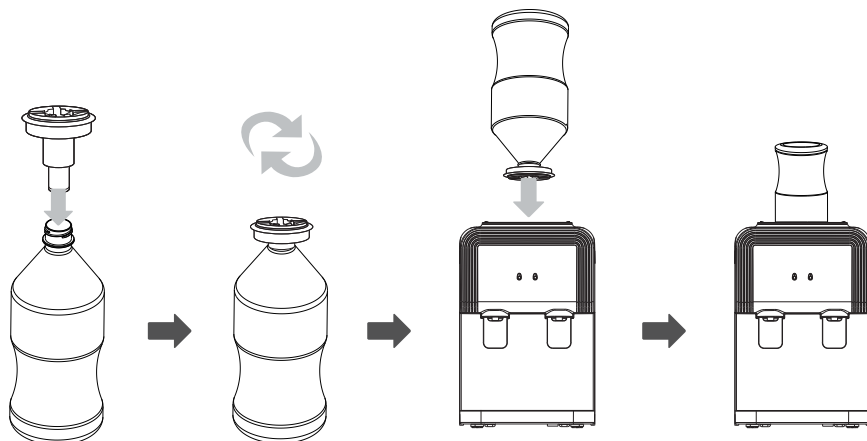


## ⚠注意

- ・ 温冷水サーバーの温水注ぎ口から出る水は85℃程度で、湯傷の原因となる可能性がありますので、ご使用の際はご注意ください。
- ・ お湯を取るときは、子供やペットが製品に近づかないように注意してください。子供が保護者の指導なしにお湯を取らないようにするためには、保護者の監督が必要です。
- ・ 保護者が監督できない場所や状況では、温水スイッチをオフにしてください。

## 飲料水ボトルの取り付け方

1. 飲料水水ボトルのキャップを取り外します。
2. 飲料水水ボトルに2Lボトル用専用キャップを差し込みます。  
専用キャップはφ25mmとφ28mm 2種類ありますので、ご使用になる飲料水水ボトルに合わせて選択してください。  
ボトルの種類によってサイズが合わず、ご使用になれない場合があります。
3. 2Lボトル用専用キャップを時計回りにして取り付けます。



# お手入れのしかた

- 本製品を洗浄する前に、必ず電源を切ってください。
- スプリンクラーを使用して本製品を洗浄しないでください。

1. 本製品は出荷前に消毒されていますが、移動中に汚染される可能性がありますので、初めて水ボトル取り付けの前に洗浄してください。
2. 洗浄および排水方法：
  - ① 洗浄する前に電源スイッチがオフになっていることを確認し、その後冷温水器の電源ケーブルを抜いてください。
  - ② 製品の上端にあるボトルガードに、水ボトルを垂直に差し込んでください。
  - ③ 水栓を開け、冷温水器に約 1 リットルの水を入れます。
  - ④ 冷温水器から水ボトルを取り外します。
  - ⑤ 排水口の下に水受け用の器またはバケツを置き、排水口の蓋を外して排水します。（内部の洗浄状態を確認し、上記の手順を繰り返します。）
  - ⑥ 排水後に排水口カバーを被せ、水ボトルを挿して製品を使用します。
3. 衛生処理：

薬局又は商店で購入した消毒剤を使用し、消毒剤取扱説明書に従って本製品を消毒します。（2. 洗浄および排水方法を参照してください。）

一般的には 3 カ月ごとに洗浄・消毒を行います。
4. 沈殿物の除去：

水ボトルを外した状態で上端蓋を開け、4 リットルの水と 200g のクエン酸結晶を混合した後、冷温水器に注入し、混合水が湯水栓から出ていないかを確認します。電源を入れて約 10 分間加熱し、30 分後に混合水を排出して 2 ～ 3 回水洗いします。一般的には 6 ヶ月ごとに沈殿物を除去します。

## △注意

製品を破損しないように、自分で製品を分解しないでください。



# 故障かなと思ったら

■故障かなと思ったらときは、修理の依頼をされる前に、下記のことをお調べください。

症 状	原 因	対 処
温水（冷水）が出ない 出方が弱い	<ul style="list-style-type: none"> <li>・ ボトルが空になっている</li> <li>・ 内蔵タンクに水が入っていない</li> <li>・ 内蔵タンクが凍っている</li> </ul>	<ul style="list-style-type: none"> <li>・ ボトルを交換してください。</li> <li>・ 電源を切り、コンセントから電源プラグを抜き 30 分ほど経過してから再度電源プラグを差し込んで使用してください。</li> </ul>
温水にならない	<ul style="list-style-type: none"> <li>・ 温水スイッチが入っていない</li> <li>・ 安全装置が起動している</li> </ul>	<ul style="list-style-type: none"> <li>・ 温水のスイッチを入れてください。</li> <li>・ サポートセンターへ修理をご依頼ください。</li> </ul>
冷水にならない	<ul style="list-style-type: none"> <li>・ 放熱部に熱気がこもっている</li> <li>・ 冷水スイッチが入っていない</li> <li>・ 安全装置が起動している</li> </ul>	<ul style="list-style-type: none"> <li>・ 本製品の背面には十分なスペースが必要です。また、直射日光が当たる場所に設置しないでください。通気口が埃などで塞がれていないか確認してください。</li> <li>・ 冷水スイッチを入れてください。</li> <li>・ サポートセンターへ修理をご依頼ください。</li> </ul>
水が漏れている	<ul style="list-style-type: none"> <li>・ ドレインキャップが緩んでいる</li> <li>・ 内蔵タンク、蛇口が破損している</li> <li>・ 飲料水ボトルが破損している</li> </ul>	<ul style="list-style-type: none"> <li>・ ドレインキャップを正しく取り付けてください。</li> <li>・ サポートセンターへ修理をご依頼ください。</li> </ul>
本体から カチカチと音がする	<ul style="list-style-type: none"> <li>・ タンク内に水が無く空焚き状態</li> </ul>	<ul style="list-style-type: none"> <li>・ 飲料用ボトルをセットする前に本体の電源を入れないでください。</li> </ul>

# 製品仕様

仕様 \ 型番	Nekoyd1539T
製品名	電気冷温水器
定格電圧	100V~,50/60Hz
消費電力	395W (冷水 60W / お湯 335W)
容量	冷水約0.67L / お湯約 0.72L
寸法 / 重量	(W)254 x (D)295 x (H)387mm / 約3.1kg

# 製品保証書

## 製品保証書

保証内容は次のとおりです。

1. 本製品は厳格な品質管理と検査を経て作られた製品です。
2. お客様が通常使用している状態で不具合が発生した場合、以下の保証期間中に、お客様が本製品を購入された場所または当社のサービスセンターで無償修理サービスを提供します。
3. 保証期間中であっても、お客様の不注意による不具合が発生する場合は、サービス料を徴収して修理を行います。
4. 修理の際には必ず保証書を提示してください。
5. 保証書は再発行されませんので、大切に保管してください。
6. 本保証書は日本国内でのみ有効となります。

製品名		電気冷温水器		
型番		Nekoyd1539T		
購入日		年 月 日	保証期間	1 年
購入場所				
電話				
お客様	住所			
	氏名			
	電話			

ServiceSupport\_jp@feelcomfee.com

***comfee'***