



comfee' ...is how I feel!



Lokale Klimageräte,
Split-Klimageräte / Wärmepumpen,
Luftentfeuchter

Katalog 2023



comfee' ...is how I surprise!

Überraschend einfach! Die Produkte der Marke Comfee' haben ein Ziel: sie wollen dein Leben im Alltag erleichtern. Deshalb entwickeln wir hochwertige Haushalts- und Klimageräte, die deinen Alltag komfortabler gestalten. Dabei setzen wir auf leistungsstarke, innovative Technik und kreieren Geräte mit ansprechenden Designs.

Selbstverständlich steht bei unseren Entwicklungen die Umwelt immer im Fokus. Daher arbeiten wir mit konstruktiven Maßnahmen sowie mit einem 360°-Umweltmanagementsystem, das unsere Geräte stetig nachhaltiger und effizienter macht. Dieses Ziel erreichen wir beispielsweise durch die Verwendung umweltverträglicher, hocheffizienter Kältemittelgase.

Comfee' Klimalösungen

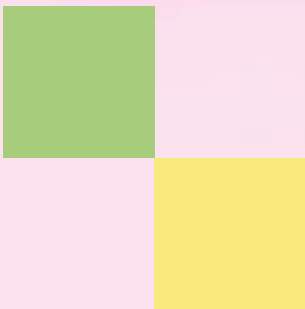
Eine Raumtemperatur von +22 °C und eine relative Luftfeuchtigkeit von 50 % bilden die Wohlfühlzone für die optimale Leistungsaktivität von Körper und Geist. Comfee' Raumklimageräte kühlen und entfernen die Wärme, während sie gleichzeitig die Luftfeuchtigkeit reduzieren und die Luft reinigen. Ein ausgewogenes Raumklima wirkt sich präventiv auf die Gesundheit aus, da jegliche außergewöhnliche Erhöhung der Wärme und der Feuchtigkeit direkt eine negative Auswirkung auf das allgemeine Wohlbefinden bewirkt. Ob im Wohn- oder Schlafbereich oder für das bessere Arbeitsklima im Büro – Comfee' Klimageräte schaffen überall eine behagliche Raumtemperatur. Was im Auto längst Standard ist, sollte im Wohnbereich

nicht fehlen. Comfee' Luftentfeuchter kümmern sich rund ums Jahr um die richtige Luftfeuchtigkeit im Raum und helfen dir dein Zuhause und Einrichtungen vor Feuchtigkeit zu schützen. Die Entfeuchter eignen sich darüber hinaus nicht nur zum Beseitigen eines Wasserschadens, sondern auch z. B. zum Trocknen von Neubauten oder als Unterstützung beim Wäschetrocknen.

Alle Comfee' Geräte arbeiten aufgrund bewährter Technik effektiv und zuverlässig. Aufwändige kontinuierliche Tests in eigenen Prüflabors gewährleisten, dass sämtliche Produkte hinsichtlich ihrer Sicherheit, Zuverlässigkeit und Lebensdauer dem bekannten, hohen Comfee' Standard entsprechen.



comfee'
...is how I feel!



Lokale Klimageräte

Sortiment lokale Klimageräte.....	6
Zubehör.....	15
Technische Daten.....	16



Split-Klimaanlagen / Wärmepumpen

Single Split-Klimaanlagen.....	20
Technische Daten Single Split-Klimaanlagen.....	23
Multi Split-Klimaanlagen.....	24
Technische Daten Multi Split-Klimaanlagen.....	25

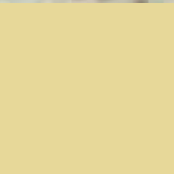
Luftentfeuchter

Sortiment Luftentfeuchter.....	26
Technische Daten.....	34





Lokale Klimageräte





comfee' ...is how cool down!

Kompakt mit großer Wirkung

Die perfekte Lösung für ein schnelles und flexibles Resultat. Unsere lokalen Klimageräte schaffen ein optimales und gesundes Raumklima. Nutze ein Gerät an verschiedenen Orten. Einfach den Abluftschlauch nach außen führen und das Gerät mit dem Netzstecker an den Strom anschließen. Der Effekt ist sofort spürbar. Immer dort einsatzbereit, wo du gerade eine Abkühlung benötigst. Dank der schnellen und einfachen Installation können alle Geräte ganz individuell eingesetzt werden. Mit unterschiedlichen Funktionen und Ausstattungen findet man je nach Anwendung das passende Gerät.



Einfache Installation

Jetzt QR-Code scannen
und Installationsvideo
anschauen

Natürliches Kältemittel

Comfee' verwendet bei allen mobilen Klimageräten das Kältemittel R 290. Neben dem positiven Umweltaspekt, bietet dieses Kältemittel eine bessere Effizienz und erzeugt eine höhere Kühlleistung im Vergleich zu herkömmlichen Kältemitteln.



Eco Friendly Ultra

EAN 40 48164 11475 7

Artikel-Nr. 10001911



Natürliches Kältemittel



Auto Neustart



Entfeuchten



Slinger-up System



Fernbedienung



Timer



Schlafmodus



Energie-sparend



Follow-Me

Raumgröße	Temperaturbereich	Kältemittel	Kühlleistung	Energielabel
bis 29 m²	17-35 °C	R290	8.000 BTU/h	A++

- Hoher Komfort durch wählbaren Betriebsmodus: Kühlen, Entfeuchten, Ventilieren
- Bequeme Regulierung des Raumklimas mit der Fernbedienung und integrierten Follow-Me-Funktion, die den aktuellen Temperaturwert an dem Ort, an dem du dich gerade befindest, misst und reguliert.
- Optimale Luftverteilung durch verstellbares Luftaustrittsgitter (Auto Swing)
- Besonders lange Lebensdauer und Verhinderung von Ansammlung von Bakterien und Pilzen dank antibakteriellen Golden-Fin-Beschichtung



Energieeffizienzklasse A++ Energiesparend und effizient

Besonders energiesparender Betrieb mit der besten Energieeffizienz (A++) unter den lokalen Comfee Klimageräten für eine schnelle und flexible Kühlung.

Eco Friendly Pro

EAN 40 48164 10292 1

Artikel-Nr. 10000636



Natürliches
Kältemittel



Auto
Neustart



Entfeuchten



Slinger-up
System



Fern-
bedienung



Timer



Schlafmodus



Energie-
sparend



Follow-Me

Raumgröße	Temperaturbereich	Kältemittel	Kühlleistung	Energielabel
bis 32 m²	17-35 °C	R290	10.000 BTU/h	A⁺

- Hoher Komfort durch wählbaren Betriebsmodus: Kühlen, Entfeuchten, Ventilieren
- Bequeme Regulierung des Raumklimas mit der Fernbedienung und integrierten Follow-Me-Funktion, die den aktuellen Temperaturwert an dem Ort, an dem du dich gerade befindest, misst und reguliert.
- Optimale Luftverteilung durch verstellbares Luftaustrittsgitter (Auto Swing)
- Besonders lange Lebensdauer und Verhinderung von Ansammlung von Bakterien und Pilzen dank antibakteriellen Golden-Fin-Beschichtung

Schlafmodus

Für eine erholsame Nacht

Mit einem präzisen Temperaturkontrollsystem schafft der Schlafmodus ein ideales Wohlfühlklima im Schlafzimmer. Für einen erholsamen Schlaf und guten Start in den Tag.



PAC 12000

EAN 40 48164 11158 9

Artikel-Nr. 10001579



Natürliches Kältemittel



Auto Neustart



Entfeuchten



Slinger-up System



Fernbedienung



Timer



Schlafmodus



Räder



Follow-Me

Raumgröße	Temperaturbereich	Kältemittel	Kühlleistung	Energielabel
bis 43 m²	17-35 °C	R290	12.000 BTU/h	A

- Hoher Komfort durch wählbaren Betriebsmodus: Kühlen, Entfeuchten, Ventilieren
- Starker Luftstrom mit 12.000 BTU/h für größere Räume bis 43m²
- Bequeme Regulierung des Raumklimas mit der Fernbedienung und integrierten Follow-Me-Funktion, die den aktuellen Temperaturwert an dem Ort, an dem du dich gerade befindest, misst und reguliert.
- Besonders lange Lebensdauer und Verhinderung von Ansammlung von Bakterien und Pilzen dank antibakteriellen Golden-Fin-Beschichtung



Starke Performance Für extra große Kühlaufgaben

Mit dem Comfee PAC 12000 kühlt man große Räume schnell auf eine angenehme Temperatur. Dank der Entfeuchtungsleistung von bis zu 84,4 Liter in 24 Stunden sorgt das lokale Klimagerät für ein angenehmes Klima auch an schwülen Tagen.

Mobile 12000

EAN 40 48164 10437 6

Artikel-Nr. 10000820



Natürliches
Kältemittel



Auto
Neustart



Entfeuchten



Slinger-up
System



Fern-
bedienung



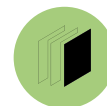
Timer



Schlafmodus



Räder



Staubfilter

Raumgröße	Temperaturbereich	Kältemittel	Kühlleistung	Energielabel
bis 43 m²	17-35 °C	R290	12.000 BTU/h	A

- Hoher Komfort durch wählbaren Betriebsmodus: Kühlen, Entfeuchten, Ventilieren
- Bequeme Regulierung des Raumklimas mit der Fernbedienung
- Bequeme Regulierung des Raumklimas mit der Fernbedienung und integrierten Follow-Me-Funktion, die den aktuellen Temperaturwert an dem Ort, an dem du dich gerade befindest, misst und reguliert.
- Nutzung des Kondensates zur Kühlung des Kompressors (Slinger-up System) für besonders ruhigen und energiesparenden Betrieb



Golden Fin

Golden-Fin Antibakteriell und langlebig

Die antibakterielle goldene Beschichtung der Kühllamellen ist wirksam gegen Bakterien und Korrosion. Sie sorgt für eine bessere Effizienz und längere Lebensdauer der Geräte.

MPPH-07CRN7

EAN 40 48164 10305 8

Artikel-Nr. 10000655

MPPH-08CRN7

EAN 40 48164 10289 1

Artikel-Nr. 10000633

MPPH-09CRN7

EAN 40 48164 10306 5

Artikel-Nr. 10000656



Natürliches
Kältemittel



Auto
Neustart



Entfeuchten



Slinger-up
System



Fern-
bedienung



Timer



Schlafmodus



Räder



Follow-Me

Raumgröße	Temperaturbereich	Kältemittel	Kühlleistung	Energielabel
bis 25 m ²	17-35 °C	R290	7.000 BTU/h	A
bis 29 m ²	17-35 °C	R290	8.000 BTU/h	A
bis 33 m ²	17-35 °C	R290	9.000 BTU/h	A

Die technischen Daten in der ersten Zeile der Tabelle gelten für das Modell MPPH-07CRN7, in der zweiten Zeile für das Modell MPPH-08CRN7 und in Zeile drei für das Modell MPPH-09CRN7.

- Hoher Komfort durch wählbaren Betriebsmodus: Kühlen, Entfeuchten, Ventilieren
- Optimale Luftverteilung durch verstellbares Luftaustrittsgitter
- Bequeme Regulierung des Raumklimas mit der Fernbedienung
- Bequeme Regulierung des Raumklimas mit der Fernbedienung und integrierten Follow-Me-Funktion, die den aktuellen Temperaturwert an dem Ort, an dem du dich gerade befindest, misst und reguliert.
- Einfache Einstellung durch ein übersichtlich gestaltetes Bedienfeld und ein integriertes LED-Display
- Besonders lange Lebensdauer und Verhinderung von Ansammlung von Bakterien und Pilzen dank antibakteriellen Golden-Fin-Beschichtung

MPPHA-07CRN7

EAN 40 48164 10738 4

Artikel-Nr. 10001128

MPPHA-09CRN7

EAN 40 48164 11187 9

Artikel-Nr. 10001608



Natürliches
Kältemittel



Auto
Neustart



Entfeuchten



Slinger-up
System



Fern-
bedienung



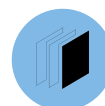
Timer



Schlafmodus



Räder



Staubfilter

Raumgröße	Temperaturbereich	Kältemittel	Kühlleistung	Energielabel
bis 25 m²	17-35 °C	R290	7.000 BTU/h	A
bis 31 m²	17-35 °C	R290	9.000 BTU/h	A

Die technischen Daten in der ersten Zeile der Tabelle gelten für das Modell MPPHA-07CRN7 und in der zweiten Zeile für das Modell MPPHA-09CRN7.

- Komfort durch wählbaren Betriebsmodus: Kühlen, Entfeuchten, Ventilieren
- Bequeme Regulierung des Raumklimas mit der Fernbedienung
- Bequeme Regulierung des Raumklimas mit der Fernbedienung und integrierten Follow-Me-Funktion, die den aktuellen Temperaturwert an dem Ort, an dem du dich gerade befindest, misst und reguliert.
- Besonders lange Lebensdauer und Verhinderung von Ansammlung von Bakterien und Pilzen dank antibakteriellen Golden-Fin-Beschichtung

MPPHA-05CRN7

EAN 40 48164 10288 4

Artikel-Nr. 10000632



Natürliches
Kältemittel



Auto
Neustart



Entfeuchten



Slinger-up
System



Fern-
bedienung



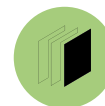
Timer



Schlafmodus



Räder



Staubfilter

Raumgröße	Temperaturbereich	Kältemittel	Kühlleistung	Energielabel
bis 18 m²	17-35 °C	R290	5.000 BTU/h	A

- Hoher Komfort durch wählbaren Betriebsmodus: Kühlen, Entfeuchten, Ventilieren
- Bequeme Regulierung des Raumklimas mit der Fernbedienung
- Bequeme Regulierung des Raumklimas mit der Fernbedienung und integrierten Follow-Me-Funktion, die den aktuellen Temperaturwert an dem Ort, an dem du dich gerade befindest, misst und reguliert.
- Nutzung des Kondensates zur Kühlung des Kompressors (Slinger-up System) für besonders ruhigen und energiesparenden Betrieb



Flexible Rollen

Platzsparend und mobil

Dank seiner kompakten Bauform, den eingebauten Transportgriffen und flexiblen Rollen eignet sich das Gerät perfekt für den schnellen Einsatz in verschiedenen Räumen.

Zubehör lokale Klimageräte

Standard Zubehör (inklusive)

Damit das Klimagerät sofort genutzt werden kann, ist das passende Zubehör bei jedem Produkt dabei. Das Service-Set besteht aus einem Abluftschlauch (Länge 130 oder 150cm), einer Fernbedienung inklusive Batterie, Fensterschieber, Wanddurchbruchadapter, Schaumstoffdichtungen und vollständigem Montagezubehör.



Installationsmöglichkeiten



Hot Air Stop (optional)

Hot Air Stop 4M EAN 40 48164000050
Art.-Nr. 10000356

Hot Air Stop 6M EAN 40 48164104468
Art.-Nr. 10000829

Der Hot Air Stop verhindert, dass die Hitze von Außen und die durch das Klimagerät selbst erzeugte Wärme ins Zimmer zurückströmen kann. Passend ist der Hot Air Stop für alle gängigen Fenstergrößen, deren Umlaufmaß 400cm (600cm Hot Air Stop 6M) nicht überschreitet. Der Hot Air Stop ist bei maximal 40 °C mit Feinwaschmittel waschbar. Montage mit selbstklebenden Klettstreifen.



Modell	Eco Friendly Ultra	Eco Friendly Pro	PAC 12000	Mobile 12000
EAN-Nummer	40 48164 11475 7	40 48164 10292 1	40 48164 11158 9	40 48164 10437 6
Artikelnummer	10001911	10000636	10001579	10000820
Leistung und Technik				
Luftleistung (hi/mi/lo) [m³/h]	410/360/340	420/370/355	420/370/355	420/370/355
Kühlleistung [BTU/h / W/h]	8000 / 2,3 kW	10000 / 2,9 kW	12000 / 3,5 kW	12000 / 3,5 kW
Entfeuchtungsleistung 30°C/80%Rh [L/24h]	56,98	72,2	84,4	84,4
Raumgröße bis zu [m²/m³]	29/71	32/80	43/117	43/117
EER Wert (W/W)	3,6	3,1	2,6	2,6
Kältemittel	R290	R290	R290	R290
Schallleistungspegel [dB(A)]	63	62	63	63
Schalldruckpegel (hi/mi/lo) [dB(A)]	52,5/51/50,5	51,7/50,4/50	52/51/50,5	52/51/50,5
Funktionen				
Display	x	x	x	x
Fernbedienung	x	x	x	x
Timer	x	x	x	x
Verbrauch und Umwelt				
Energieeffizienzklasse [A-Z]	A++	A+	A	A
Anschlusswerte				
Anschlusswert [W]	655	945	1.350	1.350
Spannung [V]	220-240V, 1Ph	220-240V, 1Ph	220-240V, 1Ph	220-240V, 1Ph
Frequenz [Hz]	50Hz	50Hz	50Hz	50Hz
Absicherung [A]	3,5	4,5	5,9	4,65
Temperaturbereich [C]	17°C-35°C	17°C-35°C	17°C-35°C	17°C-35°C
Verbrauch im Stand by Modus [W]	0,5	0,5	0,5	0,5
Start-Stromaufnahme [A]	20	2,0	2,5	2,5
Verbrauch im Aus-Zustand [W]	1	1	1	1
max. Stromaufnahme [A]	3,5	6,0	8,0	8,0
max. Leistungsaufnahme Verbrauch [W]	800	1150	1600	1600
Abmessungen und Gewicht				
Kabellänge inkl. Stecker ca. [m]	1,5	1,5	1,5	1,5
Abluftschlauchlänge /Ø ca. [m/mm]	1,5/150	1,5/150	1,5/150	1,5/150
Gewicht Netto/Brutto [kg]	31,5/35,5	31,8/35,7	33/36,5	33/36,5
Abmessungen Gerät (H x B x T) [mm]	765x467x397	765x467x397	765x467x397	765x467x397
Abmessungen Verpackung (H x B x T) [mm]	880x512x442	890x515x440	890x515x440	890x515x440

Modell	MPPH-09CRN7	MPPH-08CRN7	MPPH-07CRN7
EAN-Nummer	40 48164 10306 5	40 48164 10289 1	40 48164 10305 8
Artikelnummer	10000656	10000633	10000655

Leistung und Technik

Luftleistung (hi/mi/lo) [m³/h]	295/0/195	286/0/194	319/0/213
Kühlleistung [BTU/h / W/h]	9000 / 2,6 kW	8000 / 2,3 kW	7000 / 2,0 kW
Entfeuchtungsleistung 30°C/80%Rh [L/24h]	50,9	51,2	43
Raumgröße bis zu [m²/m³]	33/88	29/78	25/68
EER Wert (W/W)	2,6	2,6	2,7
Kältemittel	R290	R290	R290
Schallleistungspegel [dB(A)]	63	62	63
Schalldruckpegel (hi/mi/lo) [dB(A)]	51,9/0/46,9	52,3/0/47,2	52,5/0/47

Funktionen

Display	x	x	x
Fernbedienung	x	x	x
Timer	x	x	x

Verbrauch und Umwelt

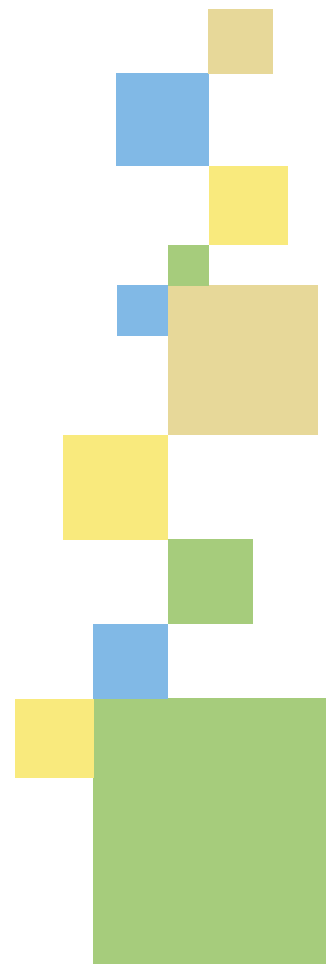
Energieeffizienzklasse [A-Z]	A	A	A
------------------------------	---	---	---

Anschlusswerte

Anschlusswert [W]	1.000	900	755
Spannung [V]	220-240V, 1Ph	220-240V, 1Ph	220-240V, 1Ph
Frequenz [Hz]	50Hz	50Hz	50Hz
Absicherung [A]	4,35	4,1	3,3
Temperaturbereich [C]	17°C-35°C	17°C-35°C	17°C-35°C
Verbrauch im Stand by Modus [W]	0,5	0,5	0,5
Start-Stromaufnahme [A]	2,0	1,8	1,3
Verbrauch im Aus-Zustand [W]	1	1	N.A.
max. Stromaufnahme [A]	6,22	5,8	5,0
max. Leistungsaufnahme Verbrauch [W]	1280	1100	960

Abmessungen und Gewicht

Kabellänge inkl. Stecker ca. [m]	1,5	1,5	1,5
Abluftschlauchlänge / Ø ca. [m/mm]	1,5/150	1,5/150	1,5/150
Gewicht Netto/Brutto [kg]	25,3/28,1	25,5/28,1	22,5/27,9
Abmessungen Gerät (H x B x T) [mm]	703x355x345	703x355x345	703x355x345
Abmessungen Verpackung (H x B x T) [mm]	880x400x390	880x400x390	880x400x390



Modell	MPPHA-09CRN7	MPPHA-07CRN7	MPPHA-05CRN7
EAN-Nummer	40 48164 11187 9	40 48164 10738 4	40 48164 10288 4
Artikelnummer	10001608	10001128	10000632

Leistung und Technik

Luftleistung (hi/mi/lo) [m³/h]	280/0/230	272/0/211	275/0/240
Kühlleistung [BTU/h / W/h]	9000 / 2,6 kW	7000 / 2,0 kW	5000 / 1,4 kW
Entfeuchtungsleistung 30°C/80%Rh [L/24h]	50,8	46,56	33,6
Raumgröße bis zu [m²/m³]	31/80	25/68	18/49
EER Wert (W/W)	2,6	2,6	2,6
Kältemittel	R290	R290	R290
Schallleistungspegel [dB(A)]	63	62	63
Schalldruckpegel (hi/mi/lo) [dB(A)]	53,3/-/51	51,9/0/47,9	51,6/0/48,2

Funktionen

Display	x	x	x
Fernbedienung	x	x	x
Timer	x	x	x

Verbrauch und Umwelt

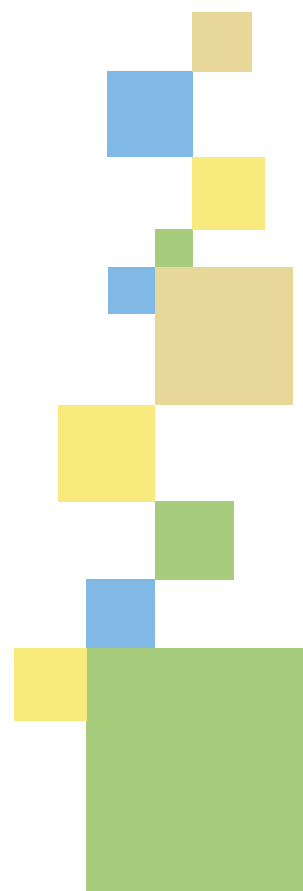
Energieeffizienzklasse [A-Z]	A	A	A
------------------------------	---	---	---

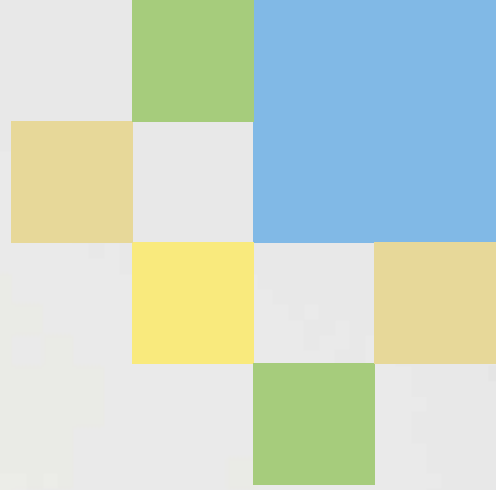
Anschlusswerte

Anschlusswert [W]	1.000	790	560
Spannung [V]	220-240V, 1Ph	220-240V, 1Ph	220-240V, 1Ph
Frequenz [Hz]	50Hz	50Hz	50Hz
Absicherung [A]	4,5	3,45	2,6
Temperaturbereich [C]	17°C-35°C	17°C-35°C	17°C-35°C
Verbrauch im Stand by Modus [W]	0,5	0,5	0,5
Start-Stromaufnahme [A]	15,0	1,3	1,1
Verbrauch im Aus-Zustand [W]	1	1	1
max. Stromaufnahme [A]	6,1	5,0	3,3
max. Leistungsaufnahme Verbrauch [W]	1200	980	680

Abmessungen und Gewicht

Kabellänge inkl. Stecker ca. [m]	1,5	1,5	1,5
Abluftschlauchlänge / Ø ca. [m/mm]	1,5/150	1,5/150	1,5/150
Gewicht Netto/Brutto [kg]	23,3/26,5	21,5/24	20,5/23,5
Abmessungen Gerät (H x B x T) [mm]	634x329x318	634x329x318	615x329x318
Abmessungen Verpackung (H x B x T) [mm]	835x383x361	835x383x361	783x380x350





Split-Klimaanlagen / Wärmepumpen

365 Tage Wohlfühlklima



KÜHLEN & HEIZEN

Split-Klimaanlagen

Eine Single Split-Klimaanlage besteht aus einem Innen- und einem Außengerät und eignet sich zum Kühlen oder Heizen eines einzelnen Raums, in dem das Innengerät angebracht wird.

Multi-Split-Klimaanlagen

Du bist mit einer Comfee' Multi Split-Anlage bestens beraten, wenn du in mehreren Räumen angenehmes Klima genießen möchtest. Es können zwei bis drei Inneneinheiten an eine Außeneinheit angeschlossen werden.



Smart Home Steuerung
über App oder Sprachassistenten



3D-Luftzufuhr für
gleichmäßige Luftverteilung



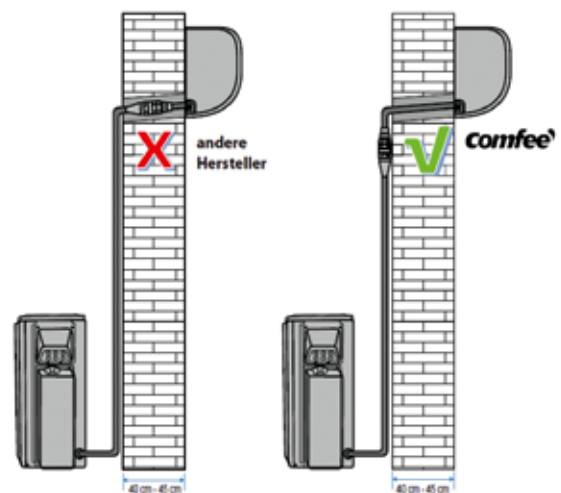
Follow Me Funktion
in der Fernbedienung

Die starken Vorteile der Comfee' Inverter-Technologie

- 12 Monate angenehmes Raumklima: Kühlen im Sommer, Heizen im Winter
- Geräuscharmer und energieeffizienter Betrieb dank Einsatz von Inverter-Technologie
- Kostengünstiges Heizen mit Wärmepumpentechnik
- Konstante Betriebstemperatur
- Wireless Control und Sprachsteuerung mit Alexa
- Energieeffizienzklasse A++ Kühlen, A+ Heizen
- App-Steuerung mit Smart Sleep Curve-Funktion im Schlafmodus
- Vollständiges Installationsset inkl. fünf Meter Kupferrohrleitungen
- Winterregelung für eine Nutzung der Heizfunktion bis zu -15°C Außentemperatur

Comfee' - eine sichere Lösung

Comfee' Klimaanlage mit Quick-Connector bieten dir im Vergleich zu vielen anderen Herstellern eine sichere Lösung durch ausreichend lange Anschlussrohrleitungen an den Inneneinheiten. Gemäß der Europäischen Norm für brennbare Kältemittel (EN 60335-2-40) sollten Rohrleitungsanschlüsse außerhalb von Gebäuden liegen.



Saubere Raumluft
dank Ionisator

Quick Connector Set

Für eine einfache und sichere Installation werden die Innen- und Außeneinheit mit einem Quick Connector in Schraubversion verbunden. Die beiliegenden Kupferrohrleitungen sind bei Single-Splitanlagen mit Kältemittel R32 vorgefüllt.



Kältemittel R32

Comfee' verwendet bei den Split-Klimaanlagen das Kältemittel R32. Die Vorteile dieses Kältemittels liegen an einer geringeren Füllmenge, einem geringeren GWP und somit einer geringeren Umweltbelastung im Vergleich zum älteren Kältemittel R410A.

Single Split-Klimaanlagen

Single Split-Klimaanlagen (Inverter) mit Quick Connector

INFINI SAVE-Serie



Wireless Control, Sprachsteuerung mit Sprachassistenten



Quick Connector Set



Auto Neustart



Heizfunktion



Entfeuchten



Installationsset inkl. 5m Leitung



Fernbedienung



LED Display



Schlafmodus



Follow-Me

Raumgröße	Temperaturbereich Kühlen/Innen	Kältemittel	Kühlleistung	Energiekennwert	
bis 41 m² bis 60 m²	16-32 °C	R32	12.000 BTU/h	A+++	A++
	17-32 °C	R32	18.000 BTU/h	A++	A+

Die technischen Daten in der ersten Zeile der Tabelle gelten für das Modell INFINI SAVE 12 SET und in der zweiten Zeile für das Modell INFINI SAVE 18 SET.

- 4-in-1 Komfort durch wählbaren Betriebsmodus: Kühlen, Heizen, Entfeuchten, Ventilieren
- Optimierte Ventilatorblätter – bis zu 30% effizienter als herkömmliche Außengeräte
- Dual Filter reduziert Staub, Pollen und Abgase
- Low Noise – für einen ruhigen Schlaf bei nur 22dB(A)
- Luftverteilung durch elektronisch verstellbares Luftaustrittsgitter (3D Swing Funktion)
- Einfache Montage mit Hilfe von vorgefüllten Kupferrohrleitungen
- Der Quick Connector mit Schraub-Funktion ermöglicht eine geringere Mauerdurchführung von nur ca. 6cm.

Modell		INFINI SAVE 12 SET	INFINI SAVE 18 SET
EAN-Nummer		40 48164 11393 4	40 48164 11396 5
Artikelnummer		10001824	10001827

Elektrische Daten

Leistungsaufnahme Kühlen	Watt	60-940	560-1840
Leistungsaufnahme Heizen	Watt	100-980	780-1920
Spannung/Frequenz	V-/Hz	220-240/50	220-240/50
Arbeitsbereich Innen (Kühlen/Heizen)	°C	16 bis 32/0 bis 30	17 bis 32/0 bis 30
Arbeitsbereich Außen (Kühlen/Heizen)	°C	-15 bis 50/-15 bis 24	-15 bis 50/-15 bis 25

Leistungsdaten

Kühlleistung	BTU/h	12.000	18.000
	W/h	3,5 kW	5,3 kW
Heizleistung	BTU/h	13.000	19.000
	W/h	3,8 kW	5,6 kW
Luftleistung (Inneneinheit)	ca. m³/h	350/400/530	500/600/800
Kältemittel		R32	R32
SCOP		4,6	4,0
Energieeffizienzklasse Kühlfunktion		A+++	A++
SEER		8,5	7
Energieeffizienzklasse Heizfunktion		A++	A+
Schalldruckpegel Innen	dB(A)	23/36/40	31,5/38/41,5
Schalleistungspegel Innen/Außen	dB(A)	57/62	57/65
Empfohlene Raumgröße	ca. m²/m³	41/103	60/150

Maße und Gewicht

Länge Kupferrohr/Kältemittelleitung	ca. m	5	5
Maße Produkt Innen (H x B x T)	ca. mm	295 x 835 x 208	321 x 971 x 228
Maße Produkt Außen (H x B x T)	ca. mm	554 x 805 x 330	554 x 805 x 330
Gewicht Netto/Brutto Innen	ca. kg	9,7/12,7	12/15,5
Gewicht Netto/Brutto Außen	ca. kg	28,4/31	32,5/38,2
Maße Verpackung Innen (H x B x T)	ca. mm	290 x 905 x 355	405 x 1045 x 305
Maße Verpackung Außen (H x B x T)	ca. mm	615 x 915 x 370	615 x 915 x 370

Wandhalterung (optional)

EAN 40 48164 00109 5 / Art.-Nr. 10000106

Justierbare Wandhalterung zur Montage des Außengerätes. Die Konsole ist pulverbeschichtet und komplett mit allem erforderlichen Montagezubehör versehen. Belastbar bis 100 kg. GS und TÜV zertifiziert.



Multi Split-Klimaanlagen

Multi Split-Klimaanlage (Full Inverter) mit Standard Set

MSAF5-Serie

DUO Split-Klimaanlage:
2 Innengeräte, 1 Außengerät

TRIO Split-Klimaanlage:
3 Innengeräte, 1 Außengerät



Auto Neustart



Heizfunktion



Entfeuchten



Installationsset inkl. 5m Leitung



Fernbedienung



LED Display



Schlafmodus



Follow-Me

Raumgröße	Temperaturbereich Kühlen/Innen	Kältemittel	Kühlleistung	Energielevel	
2 x 32 m ²	17-32 °C	R32	2 x 9.000 BTU/h	Kühlen A ⁺	Heizen A
3 x 32 m ²	17-32 °C	R32	3 x 9.000 BTU/h	A ⁺⁺	A ⁺

Die technischen Daten in der ersten Zeile der Tabelle gelten für das Modell Duo, in der zweiten Zeile für das Modell Trio.

- Hoher Komfort durch wählbaren Betriebsmodus: Kühlen, Heizen, Entfeuchten, Ventilieren
- Einfache Regulierung des Raumklimas mit der Fernbedienung
- Eingebauter Biofilter sorgt für ein gesundes Raumklima
- Luftverteilung durch elektronisch verstellbares Luftaustrittsgitter (3D Swing Funktion)
- Vollständiges Installationsset inkl. 5 Meter Kupferrohrleitungen (unbefüllt)
- Geeignet für Räume bis ca. 2 x 32m² (Duo) bzw. 3 x 32m² (Trio)

Modell		Model 2D-18K DUO	Model 3D-27K TRIO
EAN-Nummer		40 48164 10308 9	40 48164 10309 6
Artikelnummer		10000658	10000662

Elektrische Daten

Leistungsaufnahme Kühlen	Watt	650-2.000	310-2.890
Leistungsaufnahme Heizen	Watt	600-1.670	581-1.304
Spannung/Frequenz	V-/Hz	220-240/50	220-240/50
Arbeitsbereich Innen (Kühlen/Heizen)	°C	17 bis 32/0 bis 30	17 bis 32/0 bis 30
Arbeitsbereich Außen (Kühlen/Heizen)	°C	-25 bis 50/-15 bis 30	-25 bis 50/-15 bis 30

Leistungsdaten

Kühlleistung	BTU/h	2 x 9.000	3 x 9.000
Kühlleistung (Pdesignc)	W/h	5,3 kW	7,9 kW
Heizleistung	BTU/h	2 x 9.500	3 x 9.300
Heizleistung (Pdesignh)	W/h	5,6 kW	8,2 kW
Luftleistung (Innen-/Außeneinheit)	ca. m³/h	545/2.200	545/2.700
Entfeuchtungsleistung	ca. Liter/24h	25	25
Kältemittel		R32	R32
SCOP		3,8	4,0
Energieeffizienzklasse Heizfunktion		A	A+
SEER		6,0	6,1
Energieeffizienzklasse Kühlfunktion		A+	A++
Schalldruckpegel Innen/Außen	dB(A)	28/56	28/54
Schallleistungspegel Innen/Außen	dB(A)	53/65	53/67
Empfohlene Raumgröße	ca. m³	2 x 80	3 x 80

Maße und Gewicht

Länge Kupferrohr/Kältemittelleitung	ca. m	2 x 5	3 x 5
Maße Produkt Innen (H x B x T)	ca. mm	2 x 285 x 805 x 194	3 x 285 x 805 x 194
Maße Produkt Außen (H x B x T)	ca. mm	555 x 770 x 300	555 x 770 x 300
Gewicht Netto/Brutto Innen	ca. kg	7,8/10,4	7,8/10,4
Gewicht Netto/Brutto Außen	ca. kg	35,5/38,5	51,1/55,8
Maße Verpackung Innen (H x B x T)	ca. mm	2 x 365 x 870 x 270	3 x 365 x 870 x 270
Maße Verpackung Außen (H x B x T)	ca. mm	615 x 920 x 390	775 x 965 x 395

Wandhalterung (optional)

EAN 40 48164 00109 5 / Art.-Nr. 10000106

Justierbare Wandhalterung zur Montage des Außengerätes. Die Konsole ist pulverbeschichtet und komplett mit allem erforderlichen Montagezubehör versehen. Belastbar bis 100 kg. GS und TÜV zertifiziert.



Luftentfeuchter



Leistungsstark gegen Feuchtigkeit

Die Comfee' Luftentfeuchter vermeiden Probleme mit Kondenswasser, Schimmelbildung oder muffigen Gerüchen. Besonders in Badezimmern, Kellern, Waschküchen, Küchen und schlecht gelüfteten Räumen lohnt sich der Einsatz von Comfee' Luftentfeuchtern. Ab 65 % relativer Luftfeuchtigkeit wird der Organismus negativ beeinflusst, und die Gefahr z. B. der Schimmelpilzbildung steigt. Die Wäsche auf dem Wäscheständer trocknet viel schneller bei Einsatz eines Luftentfeuchters.

Die Luftentfeuchter von Comfee' sind mit einem ausreichend großen, herausnehmbaren Wasserbehälter sowie einem Staubfilter zum Herausnehmen und Reinigen ausgestattet. Der eingebaute Feuchtigkeitssensor sorgt für eine gleichbleibende Luftfeuchtigkeit. Comfee' Luftentfeuchter verwenden das natürliche Kältemittel R290.

Natürliches Kältemittel R290

Die Vorteile des natürlichen Kältemittels R290 liegen unter anderem an dem geringen GWP-Wert (Global Warming Potential) von 3,3 sowie einer 99 % CO₂ Emissionersparnis (R290 zu R410A). Zudem ist Propan ein natürliches Kältemittel mit minimalem Einfluss auf die Umwelt.



MDDP-30DEN7

EAN 40 48164 10286 0

Artikel-Nr. 10000630

MDDP-50DEN7

EAN 40 48164 10287 7

Artikel-Nr. 10000631



Natürliches
Kältemittel



Auto
Neustart



Wasserstands-
anzeige



Räder



LED
Display



Autoabtauen



Fehler-
meldung



Feuchtigkeits-
sensor



Timer

Entfeuchtungsleistung	Kältemittel	Raumgröße	Wassertank
30 L/24h 50 L/24h	R290 R290	bis 80 m² bis 100 m²	3,0 L 6,0 L

Die technischen Daten in der ersten Zeile der Tabelle gelten für das Modell MDDP-30DEN7. Die Daten in der zweiten Zeile beziehen sich auf das Modell MDDP-50DEN7.

- Intelligenter Entfeuchtermodus (SMD – Smart Dehumidifying Mode) – Steuerung der Luftfeuchtigkeit im Verhältnis der aktuellen Luftfeuchtigkeit zur Raumtemperatur
- Mehr Flexibilität mit abnehmbarem Wassertank mit bis zu sechs Liter Kapazität, sichtbarer Wasserstandsanzeige und Anschlussmöglichkeit für dauerhaften Wasserablauf



Großer Wassertank Viel Kapazität für mehr Flexibilität

Das Kondenswasser kann bequem über den leicht herausnehmbaren Wassertank ausgeleert werden. Bei einem dauerhaften Betrieb kann das Wasser in einen Behälter oder Abfluss geleitet werden. Bei Kapazitäten von bis zu sechs Litern können auch besonders große und feuchte Räume, wie Keller, getrocknet werden.

DG-30DEN7

EAN 40 48164 10428 4
Artikel-Nr. 10000811



Natürliches
Kältemittel



Auto
Neustart



Wasserstands-
anzeige



Räder



LED
Display



Autoabtauen



Staubfilter



Feuchtigkeits-
sensor

Entfeuchtungsleistung	Kältemittel	Raumgröße	Wassertank
30 L/24h	R290	bis 80 m²	4,7 L

- Intelligenter Entfeuchtermodus (SMD – Smart Dehumidifying Mode) – Steuerung der Luftfeuchtigkeit im Verhältnis der aktuellen Luftfeuchtigkeit zur Raumtemperatur
- Besonders transportabel dank vier flexiblen Laufrädern, die ein leichtes Bewegen ermöglichen, ohne dass das Gerät angehoben werden muss



Wäschetrockner Trockene Wäsche in kurzer Zeit

Mit dem intelligenten Trockner-Modus wird die überschüssige Feuchtigkeit dem Raum entzogen und im Wassertank aufgefangen. Dies unterstützt und beschleunigt den Trockenvorgang in Innenräumen.

MDDF-16DEN7

EAN 40 48164 10300 3

Artikel-Nr. 10000650

MDDF-16DEN7 WF

EAN 40 48164 10347 8

Artikel-Nr. 10000725

MDDF-20DEN7

EAN 40 48164 10301 0

Artikel-Nr. 10000651

MDDF-20DEN7 WF

EAN 40 48164 10347 8

Artikel-Nr. 10000726



Natürliches
Kältemittel

MDDF-Serie

MDDF-WF-Serie



Auto
Neustart



Wasserstands-
anzeige



Smart
Control*



LED
Display



Autoabtauen



Staubfilter



Feuchtigkeits-
sensor



Timer

Entfeuchtungsleistung	Kältemittel	Raumgröße	Wassertank
16 L/24h	R290	bis 32 m²	3,0 L
20 L/24h	R290	bis 40 m²	3,0 L

Die technischen Daten in der ersten Zeile der Tabelle gelten für das Modell MDDF-16DEN7-WF.
Die Daten in der zweiten Zeile beziehen sich auf das Modell MDDF-20DEN7-WF.

- Turbo-Funktion zur schnelleren Luftentfeuchtung
- Intelligenter Entfeuchtermodus (SMD – Smart Dehumidifying Mode) – Steuerung der Luftfeuchtigkeit im Verhältnis der aktuellen Luftfeuchtigkeit zur Raumtemperatur



WLAN und Sprachsteuerung Smarter als man denkt

Die praktische App-Lösung ermöglicht eine Fernüberwachung und Steuerung in Echtzeit. Erlebe noch mehr Komfort durch die Verknüpfung mit Alexa Sprachassistenten.

* Gilt nur für WF-Modelle.

MDDF3-16DEN7

EAN 40 48164 10304 1

Artikel-Nr. 10000654

MDDF3-20DEN7

EAN 40 48164 10285 3

Artikel-Nr. 10000629

Natürliches
KältemittelAuto
NeustartWasserstands-
anzeigeLED
Display

Timer



Autoabtauen



Staubfilter

Feuchtigkeits-
sensor

Entfeuchtungsleistung	Kältemittel	Raumgröße	Wassertank
16 L/24h	R290	bis 32 m²	3,0 L
20 L/24h	R290	bis 40 m²	3,0 L

Die technischen Daten in der ersten Zeile der Tabelle gelten für das Modell MDDF3-16DEN7.
Die Daten in der zweiten Zeile beziehen sich auf das Modell MDDF3-20DEN7.

- Turbo-Funktion zur schnelleren Luftentfeuchtung
- Intelligenter Entfeuchtermodus (SMD – Smart Dehumidifying Mode) – Steuerung der Luftfeuchtigkeit im Verhältnis der aktuellen Luftfeuchtigkeit zur Raumtemperatur

Dauer- und Automatikbetrieb

Ein Gerät – zwei Möglichkeiten

1. Herausnehmbarer Wassertank mit einer Wasserstandsanzeige und einem akustischen Signal bei vollem Behälter.
2. Anschlussmöglichkeit für den dauerhaften Wasserablauf (Schlauch optional erhältlich).



Airdryer 10

EAN 40 48164 11179 4

Artikel-Nr. 10001600

Airdryer 12

EAN 40 48164 11180 0

Artikel-Nr. 10001601



Natürliches
Kältemittel



Auto
Neustart



HEPA-13-
Filter



LED
Display



Autoabtauen



Staubfilter



Feuchtigkeits-
sensor



Räder



Timer

Entfeuchtungsleistung	Kältemittel	Raumgröße	Wassertank
10 L/24h	R290	bis 16 m²	1,6 L
12 L/24h	R290	bis 20 m²	1,6 L

Die technischen Daten in der ersten Zeile der Tabelle gelten für das Modell Airdryer 10. Die Daten in der zweiten Zeile beziehen sich auf das Modell Airdryer 12.

- HEPA-Filter (H13) – Entfernt bis zu 99,95 % der Allergene und Keime bis zu einer Größe von 0,3µ
- Ionisator gegen Viren und Bakterien
- Intelligenter Entfeuchtermodus (SMD – Smart Dehumidifying Mode) – Steuerung der Luftfeuchtigkeit im Verhältnis der aktuellen Luftfeuchtigkeit zur Raumtemperatur
- Einfache Steuerung und Anzeige aller Funktionen durch ein übersichtlich gestaltetes Bedienfeld und ein integriertes LED-Display
- Abnehmbarer Wassertank mit Wasserstandsanzeige

MDDN-10DEN7

EAN 40 48164 10284 6

Artikel-Nr. 10000628

MDDN-12DEN7

EAN 40 48164 10299 0

Artikel-Nr. 10000649



Natürliches
Kältemittel



Auto
Neustart



Wasserstands-
anzeige



LED
Display



Autoabtauen



Staubfilter



Feuchtigkeits-
sensor



Räder

Entfeuchtungsleistung	Kältemittel	Raumgröße	Wassertank
10 L/24h	R290	bis 16 m²	2,1 L
12 L/24h	R290	bis 20 m²	2,1 L

Die technischen Daten in der ersten Zeile der Tabelle gelten für das Modell MDDN-10DEN7. Die Daten in der zweiten Zeile beziehen sich auf das Modell MDDN-12DEN7.

- Einfache Einstellung dank übersichtlich gestaltetem Bedienfeld
- Abnehmbarer Wassertank mit Wasserstandsanzeige
- Praktischer Tragegriff und bewegliche Rollen für hohe Mobilität

LED Display Einfach komfortabel

Ein übersichtlich gestaltetes Bedienfeld, mit integriertem LED Display ermöglicht eine einfache Steuerung und Anzeige aller Funktionen wie z. B. Luftfeuchtigkeit in Echtzeit.



Technische Daten Luftent- feuchter



Modell	MDDP-50DEN7	MDDP-30DEN7	DG-30DEN7
EAN-Nummer	40 48164 10287 7	40 48164 10286 0	40 48164 10428 4
Artikelnummer	10000631	10000630	10000811
Leistungsdaten / Elektrische Daten			
Entfeuchtungsleistung 30°C/80%Rh [L/24h]	50	30	30
Wassertank [L]	6,0	3,0	4,7
Luftleistung [m³/h]	353/0/319	191/0/166	220
Raumgröße bis zu [m³ / m²]	250/100	180 / 80	180 / 80
Kältemittel	R290	R290	R290
Arbeitsbereich/Temperatur [°C]	5-32	5-32	5-32
Schalldruckpegel (hi/mi/lo) [dB(A)]	49,5/0/48	50/0/48,5	47/45/43
Spannung [V] / Frequenz [Hz]	220-240/50	220-240/50	220-240/50
Leistungsaufnahme [W]	850	550	520
Bedienung und Anzeige			
Timer	x	x	x
Display	x	x	x
Maße und Gewicht			
Kabellänge inkl. Stecker ca. [m]	1,5	1,5	1,5
Gewicht Netto/Brutto [kg]	19/ 20,1	17 / 18,2	16,9 / 18
Abmessungen Gerät (H x B x T) [mm]	616 x 386 x 260	500 x 386 x 260	562 x 400 x 254
Abmessungen Verpackung (H x B x T) [mm]	657x 430 x 330	532x 420 x 297	587 x 432 x 286



Modell	MDDF-16DEN7-WF	MDDF-20DEN7-WF	MDDF-16DEN7	MDDF-20DEN7
EAN-Nummer	40 48164 10347 8	40 48164 10347 8	40 48164 10300 3	40 48164 10301 0
Artikelnummer	10000725	10000726	10000650	10000651
Leistungsdaten / Elektrische Daten				
Entfeuchtungsleistung 30°C/80%Rh [L/24h]	16	20	16	20
Wassertank [L]	3,0	3,0	3,0	3,0
Luftleistung [m³/h]	150-170	150-170	150-170	150-170
Raumgröße bis zu [m³ / m²]	80/32	100/40	80/32	100/40
Kältemittel	R290	R290	R290	R290
Arbeitsbereich/Temperatur [°C]	5-32	5-32	5-32	5-32
Schalldruckpegel (hi/mi/lo) [dB(A)]	46/43/41	46/43/41	46/43/41	46/43/41
Spannung [V] / Frequenz [Hz]	220-240/50	220-240/50	220-240/50	220-240/50
Leistungsaufnahme [W]	330	360	330	360
Bedienung und Anzeige				
Timer	x	x	x	x
Display	x	x	x	x
Maße und Gewicht				
Kabellänge inkl. Stecker ca. [m]	1,5	1,5	1,5	1,5
Gewicht Netto/Brutto [kg]	15,1 / 16,2	15,1 / 16,2	15,1 / 16,2	15,1 / 16,2
Abmessungen Gerät (H x B x T) [mm]	510 x 350 x 245	510 x 350 x 245	510 x 350 x 245	510 x 350 x 245
Abmessungen Verpackung (H x B x T) [mm]	530 x 385 x 300	530 x 385 x 300	530 x 385 x 300	530 x 385 x 300

Technische Daten Luftent- feuchter



Modell	MDDF3-16DEN7	MDDF3-20DEN7
EAN-Nummer	40 48164 10304 1	40 48164 10285 3
Artikelnummer	10000654	10000629
Leistungsdaten / Elektrische Daten		
Entfeuchtungsleistung 30°C/80%Rh [L/24h]	16	20
Wassertank [L]	3,0	3,0
Luftleistung [m³/h]	150-170	150-170
Raumgröße bis zu [m³ / m²]	80/32	100/40
Kältemittel	R290	R290
Arbeitsbereich/Temperatur [°C]	5-32	5-32
Schalldruckpegel (hi/mi/lo) [dB(A)]	46/43/41	46/43/41
Spannung [V] / Frequenz [Hz]	220-240/50	220-240/50
Leistungsaufnahme [W]	330	360
Bedienung und Anzeige		
Timer	x	x
Display	x	x
Maße und Gewicht		
Kabellänge inkl. Stecker ca. [m]	1,5	1,5
Gewicht Netto/Brutto [kg]	15,1 / 16,2	15,1 / 16,2
Abmessungen Gerät (H x B x T) [mm]	510 x 350 x 245	510 x 350 x 245
Abmessungen Verpackung (H x B x T) [mm]	530 x 385 x 300	530 x 385 x 300



Modell	Airdryer 10	Airdryer 12	MDDN-10DEN7	MDDN-12DEN7
EAN-Nummer	40 48164 11179 4	4048164111800	40 48164 10284 6	40 48164 10299 0
Artikelnummer	10001600	10001601	10000628	10000649
Leistungsdaten / Elektrische Daten				
Entfeuchtungsleistung 30°C/80%Rh [L/24h]	10	12	10	12
Wassertank [L]	1,6	1,6	2,1	2,1
Luftleistung [m³/h]	120	114	107	108
Raumgröße bis zu [m³ / m²]	40/16	50/20	40/16	50/20
Kältemittel	R290	R290	R290	R290
Arbeitsbereich/Temperatur [°C]	5-32	5-32	5-32	5-32
Schalldruckpegel (hi/mi/lo) [dB(A)]	41/39/36	40/38/35	44,5/0/0	45,5/0/0
Spannung [V] / Frequenz [Hz]	220-240/50	220-240/50	220-240/50	220-240/50
Leistungsaufnahme [W]	360	380	340	340
Bedienung und Anzeige				
Timer	x	x	-	-
Display	x	x	x	x
Maße und Gewicht				
Kabellänge inkl. Stecker ca. [m]	1,5	1,5	1,5	1,5
Gewicht Netto/Brutto [kg]	11,6 / 12,6	12 / 13	11,3 / 12	11,5 / 12,2
Abmessungen Gerät (H x B x T) [mm]	441 x 334 x 224	441 x 334 x 224	420 x 320 x 215	420 x 320 x 215
Abmessungen Verpackung (H x B x T) [mm]	552 x 360 x 253	552 x 360 x 253	440 x 360 x 253	440 x 360 x 253



Einbau-Service & Wartung – Verlass' dich darauf

Split-Klimageräte dürfen gemäß EU-Verordnung 517/2014 und zur Wahrung des Garantieanspruches nur von zertifizierten Fachbetrieben installiert und in Betrieb genommen werden. Wir bieten dir die Möglichkeit, dies von unseren spezialisierten Partner-Fachbetrieben durchführen zu lassen.

Gerne führen unsere Servicetechniker Montagen für Anlagen mit Quick Connector oder Standard Set durch oder berücksichtigen Sonderwünsche. Dieses sollte dann direkt mit dem Techniker besprochen werden.

Bitte wende dich für alle Fragen rund um die Montage, Wartung, Reparaturen und Service an unsere Hotline:

E-Mail: einbau-meg@midea.com
Tel.: **+49 (0) 6196 90 20 0**

Gerne kannst du auch einen zertifizierten Servicepartner deiner Wahl bzw. deines Händlers nutzen, bei dem du unser hochwertiges Qualitätsprodukt erworben hast.

Garantie

Bei allen Fragen rund um unsere Garantie hilft dir unser Service-Team gerne weiter. Schreib uns einfach eine E-Mail an kundenservice@midea.com oder ruf uns an **+49 (0) 6196 90 20 0**.



**Buche unseren
Installationservice
bequem online:**

<https://mideashop.de>

comfee'

Midea Europe GmbH

Ludwig-Erhard-Straße 14
65760 Eschborn
Germany

Tel.: +49 (0) 6196 90 20 0
Fax: +49 (0) 6196 90 20 120
kundenservice@midea.com
www.feelcomfee.com/de



Technische Änderungen, Irrtümer und Druckfehler vorbehalten. Abbildungen ähnlich.
Stand 02.2023

Sämtlichen Angeboten liegen unsere Verkaufs- und Zahlungsbedingungen zugrunde, welche wir auf Wunsch kostenfrei übersenden und welche zusätzlich über unsere Homepage <https://www.feelcomfee.com/de> unter dem Punkt AGB eingesehen werden können. Andere Bedingungen werden nicht Vertragsbestandteil, auch wenn wir nicht ausdrücklich widersprechen.

